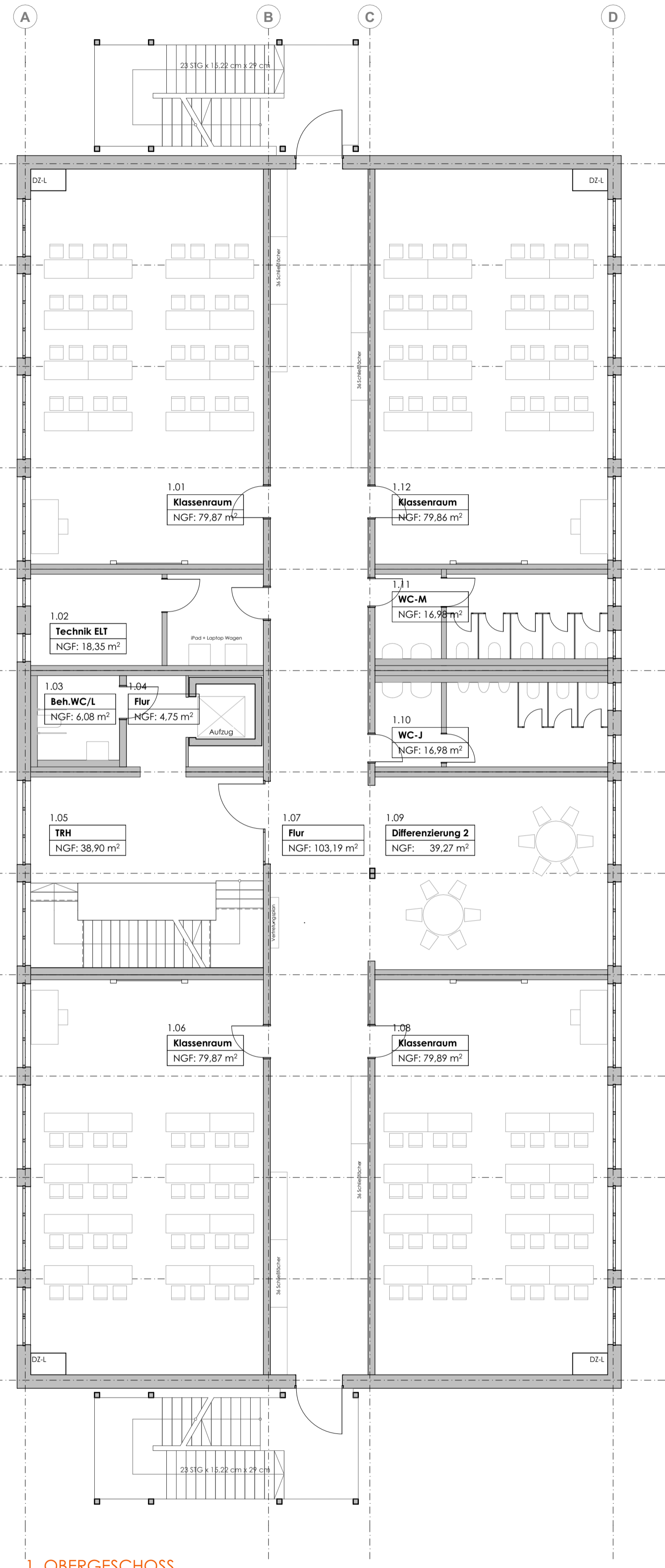
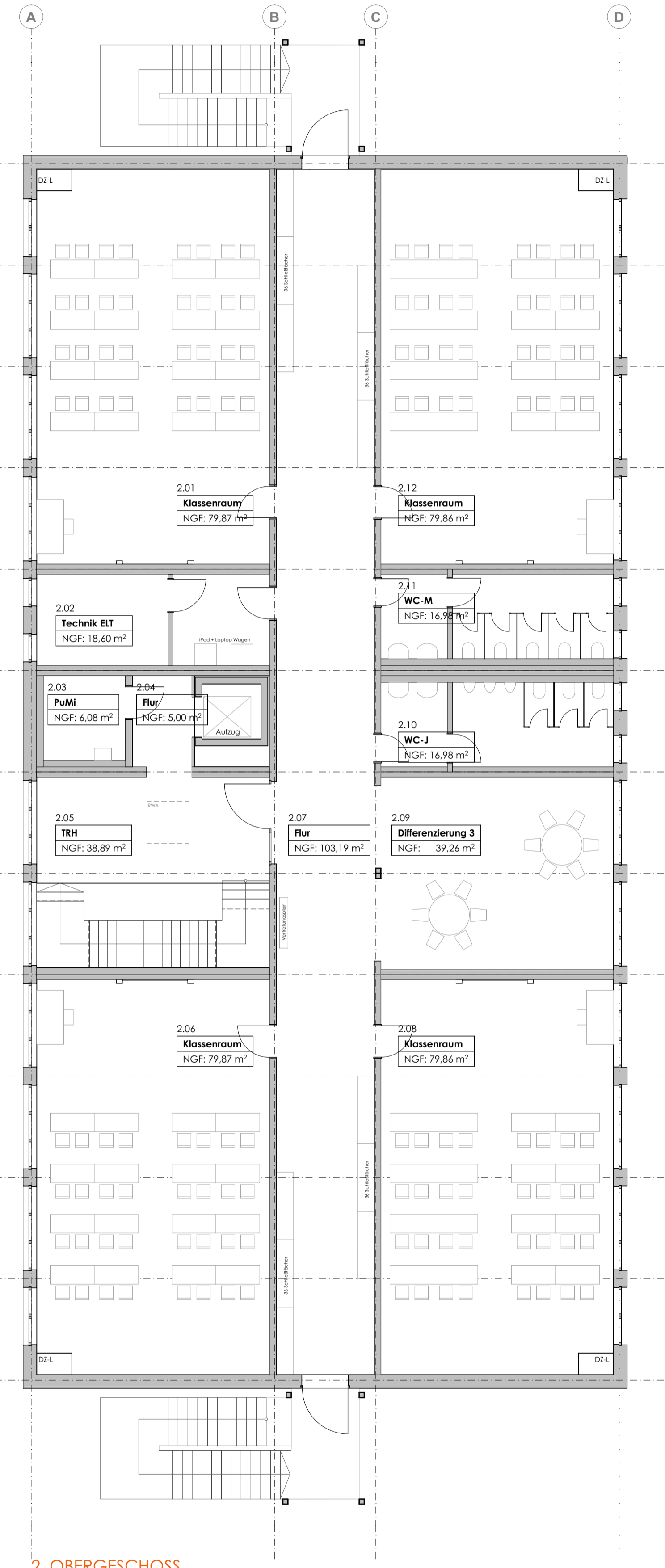


ERDGESCHOSS



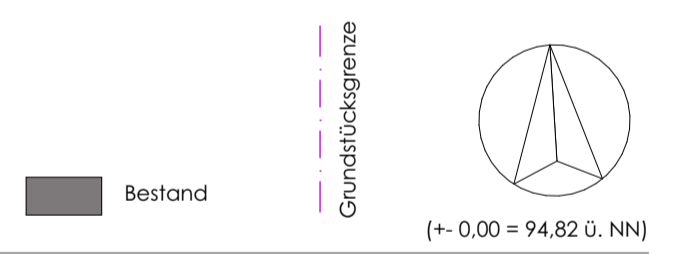
1. OBERGESCHOSS



2. OBERGESCHOSS

PLANÄNDERUNGEN INDEX

LEGENDE MATERIAL / SCHRAFFUR NORDPFEIL



BAUVORHABEN

23-48
Klassenhaus OHS
 Saaler Mühle 8
 51429 Bergisch Gladbach, 4274 u. a.

AUFTRAGGEBER

Schulbau GmbH Bergisch Gladbach
 Konrad-Adenauer-Platz 1
 51465 Bergisch Gladbach

ENTWURF

PlanBar Architektur
 Generalplanungsgesellschaft mbH
 Sülzburgstr. 115, 50937 Köln
 23-48@pbgp.de
 https://www.pbgp.de/

BAUVORLAGEBERECHTIGTE(R)

PlanBar Architektur
 Generalplanungsgesellschaft mbH
 vert. durch Matthias Morkramer
 Sülzburgstr. 115, 50937 Köln

PLANINHALT

Grundrisse EG, 1.OG, 2.OG

PLANMABSTAB	1:100
PLANDATUM	20.03.2025
PLANERSTELLER	HÜ/AS
PLANFORMAT	841 x 594 A1
PLANNUMMER	23-48_3_GR_250320