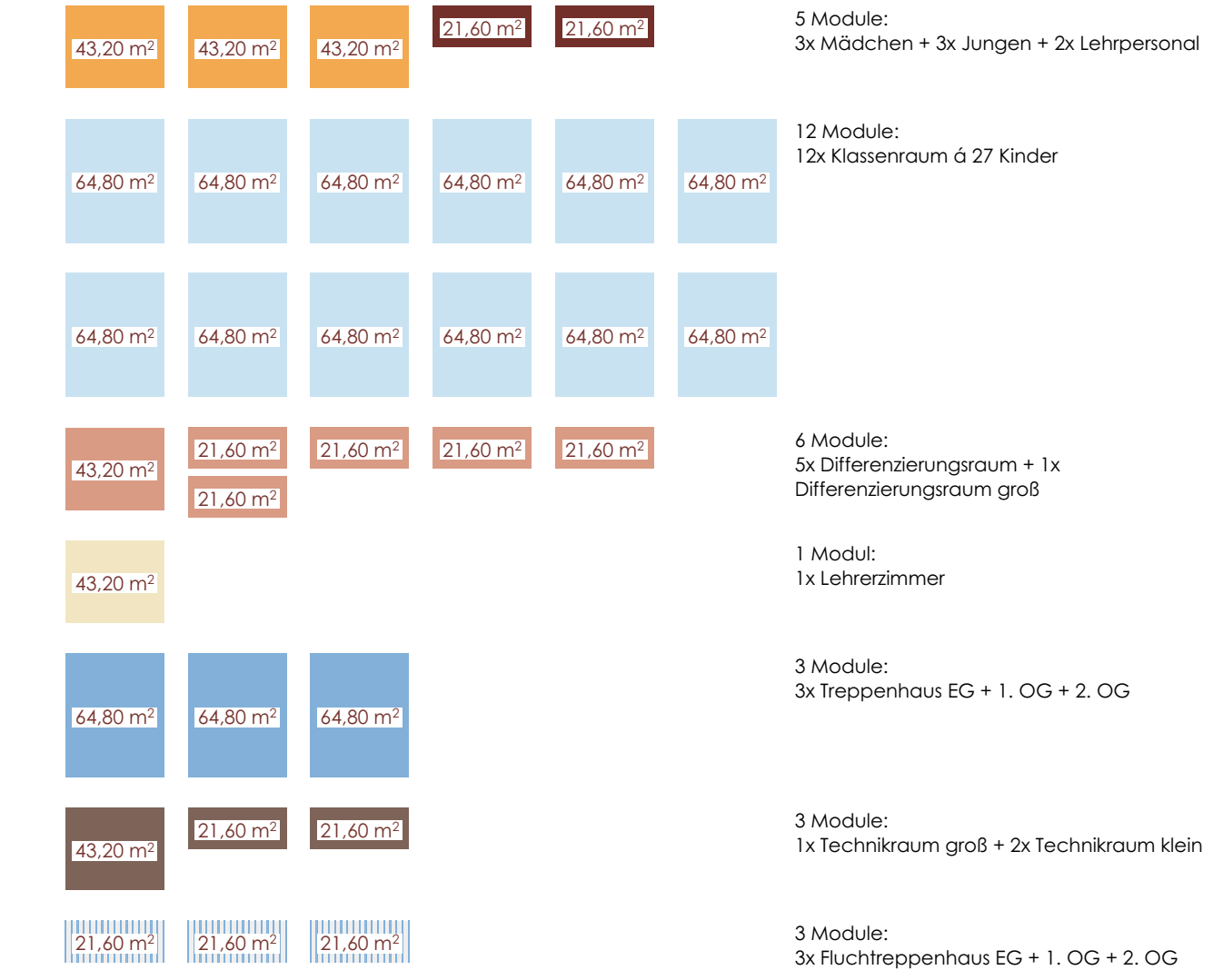
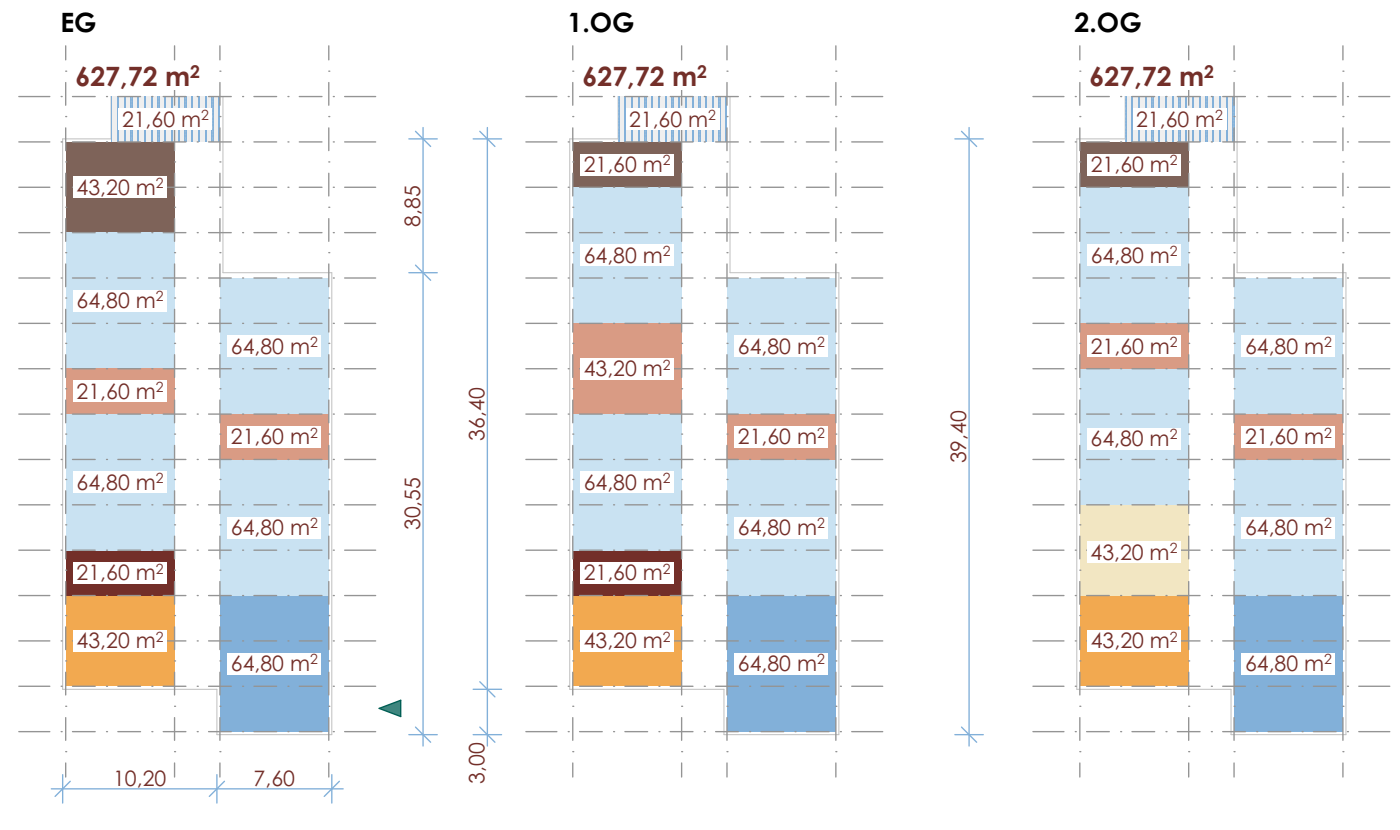
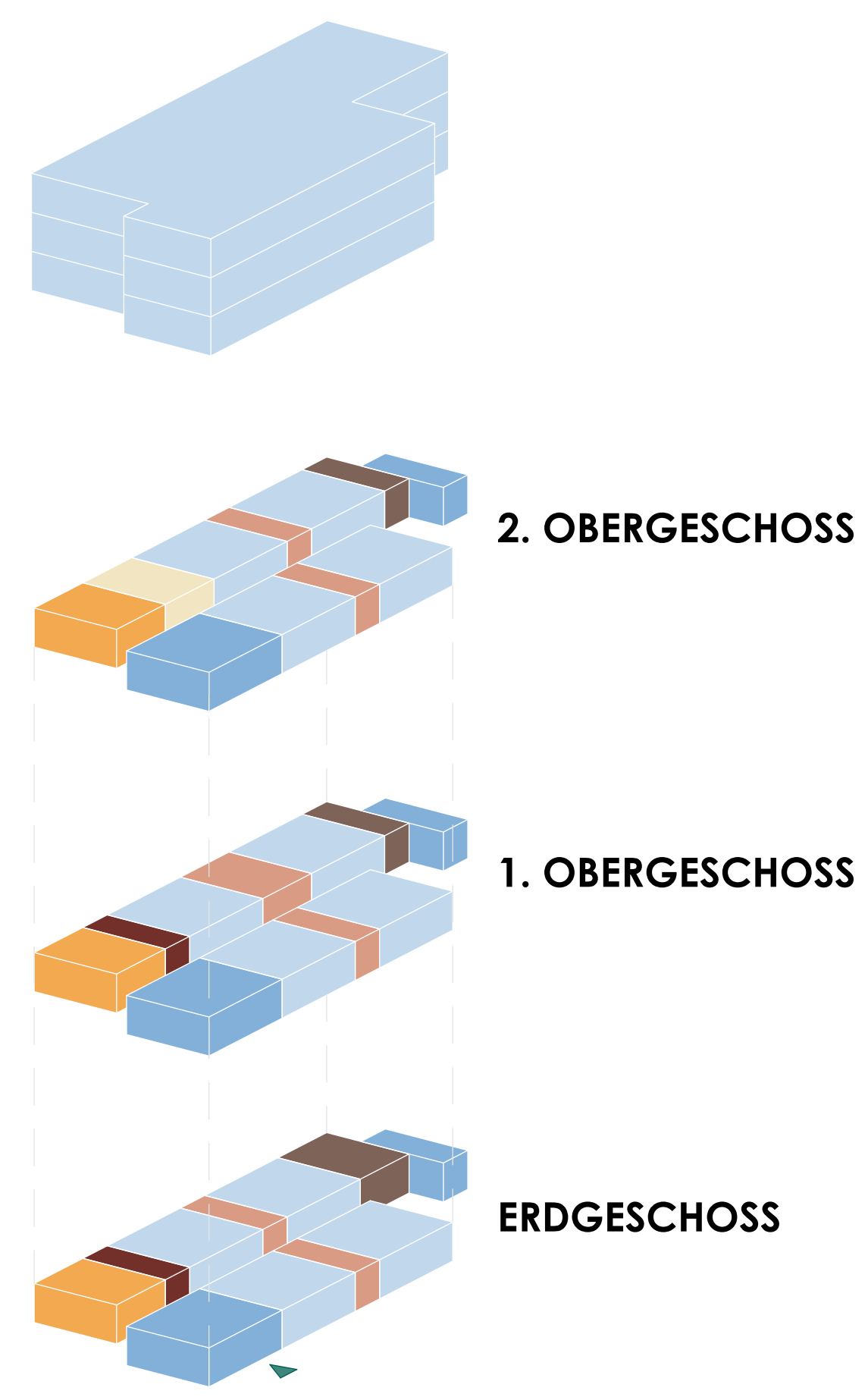


Variante 3: 1.883,16m² BGF | KG 300+400 = 4.001.715 €



VARIANTE 3



Raumbedarf

- Treppenhaus
- Klassenraum
- WC's
- Differenzierung
- WC-Lehrer
- Lehrerzimmer
- Technik

+	-
<ul style="list-style-type: none"> - 12 Klassenräume umsetzbar - 6 Differenzierungsräume vorhanden (davon ist einer mit < 40 m² - hier wäre auch eine Lagernutzung o. integrierter Kopierraum vorstellbar) - Lehrerzimmer vorhanden - jeder Klassenraum hat den Zugang zu einem Differenzierungsraum 	<ul style="list-style-type: none"> - Treppenhäuser von Neubau und Bestand liegen sich nicht gegenüber. So kann allerdings ein weiteres Fluchttreppenhaus vermieden werden

LEGENDE MATERIAL / SCHRAFFUR **NORDPFEIL**

Grundstücksgrenze
Flurstück
(+/- 0,00 = 00,00 0. NN)

BAUVORHABEN
25-17
Erweiterungsbau Gymnasium Herkenrath
Sankt-Antonius-Straße 22 51429 Herkenrath,
Bergisch Gladbach

BAUHERR
Schulbau GmbH
Bergisch Gladbach
Konrad-Adenauer-Platz 1 51465 Bergisch Gladbach

ENTWURF
PlanBar Architektur
Generalplanungsgesellschaft mbH
Sülzburgstr. 115 50937 Köln
25-17@pbgp.de
www.pbgp.de

BAUVORLAGEBERECHTIGTE(R)
PlanBar Architektur
Generalplanungsgesellschaft mbH
Sülzburgstr. 115 50937 Köln
vert. durch Matthias Morkramer

PLANINHALT
Lageplan , Raumbedarf Variante 3

PLANMAßSTAB 1:500
PLANDATUM 01.04.2025
PLANNERSTELLER pb, as
PLANFORMAT 841 x 594 | A1
PLANNUMMER 25-17_0_01_