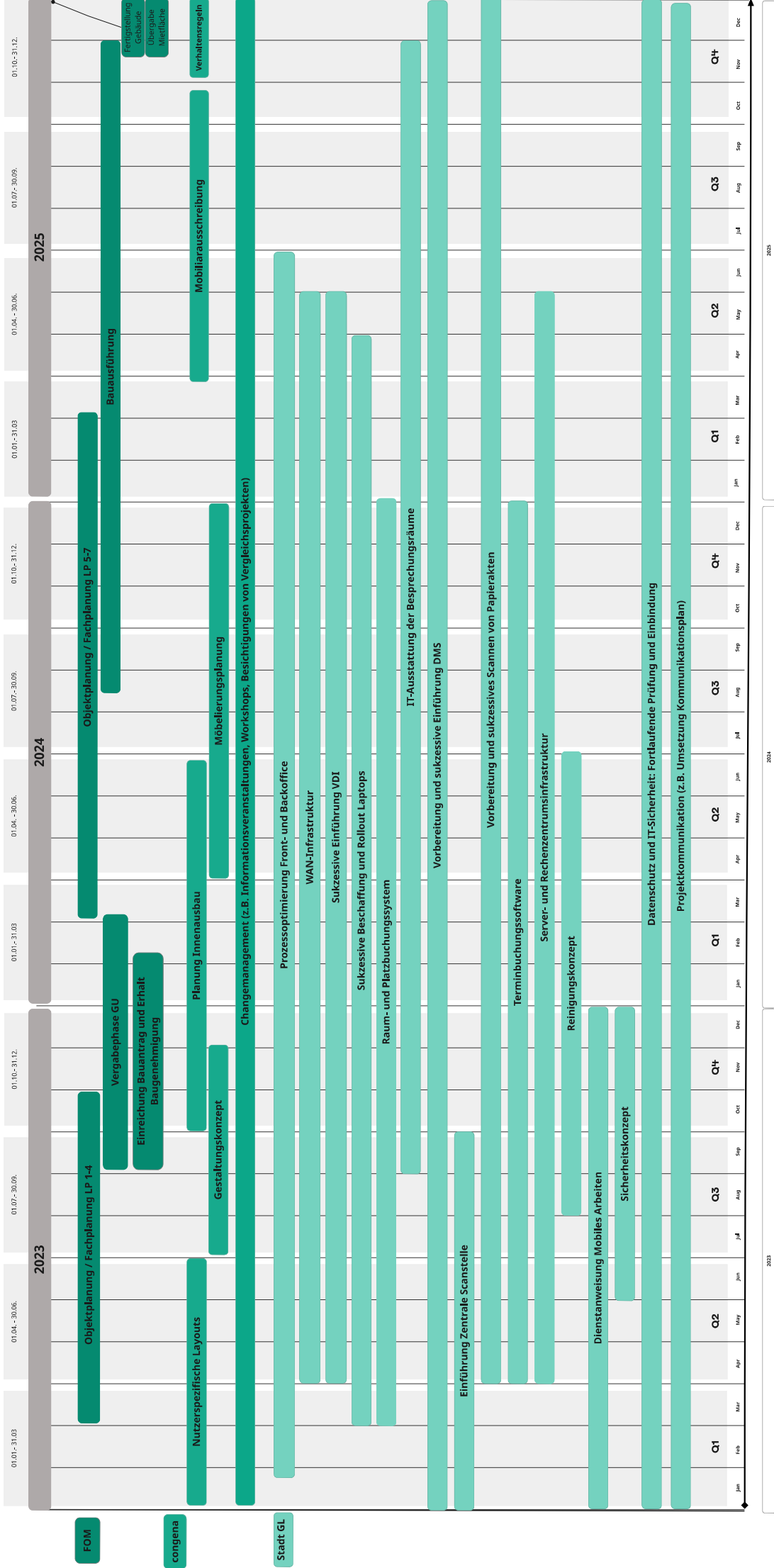


Auszug aus dem Zeit-Maßnahmen-Plan Projekt "Neues Stadthaus"



*Um die Übersichtlichkeit zu gewährleisten, handelt es sich hier nur um einen Auszug und um eine grobe Darstellung der Maßnahmen.
 ** Es handelt sich um eine vorläufige Planung, die vorbehaltlich der Beteiligung der Interessenvertretung aufgestellt wurde.