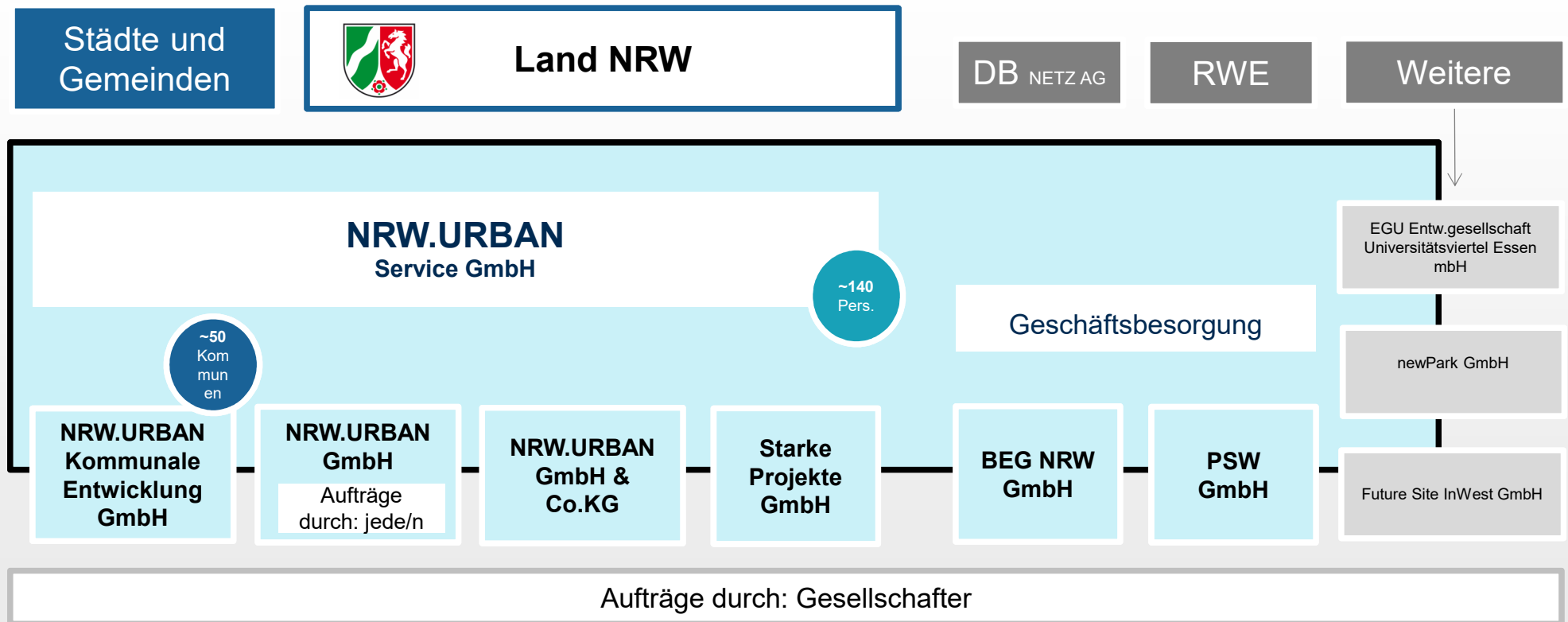


Wie schaffen wir Synergien? Unsere Unternehmensstruktur



Kommunale Inhousefähigkeit mit der NRW.URBAN Kommunale Entwicklung GmbH

- ✓ **Inhouse-Verhältnis:** Kommune darf vergaberechtsfrei beauftragen und operative Unterstützung einkaufen
- ✓ Kommunen erwerben in einem notariellen Vertrag **Geschäftsanteile in Höhe von 1.000 €** an der NU KE (Stammkapital 300.000 €)
- ✓ Voraussetzung: **Ratsbeschluss** Gesellschaftsbeitritt und kommunalaufsichtliche Anzeige zum Erwerb der Geschäftsanteile (zust. BZR Münster für NRW)
- ✓ Seit Gründung 2016 sind mehr als 50 Kommunen und kommunale Töchter zu Gesellschaftern geworden

