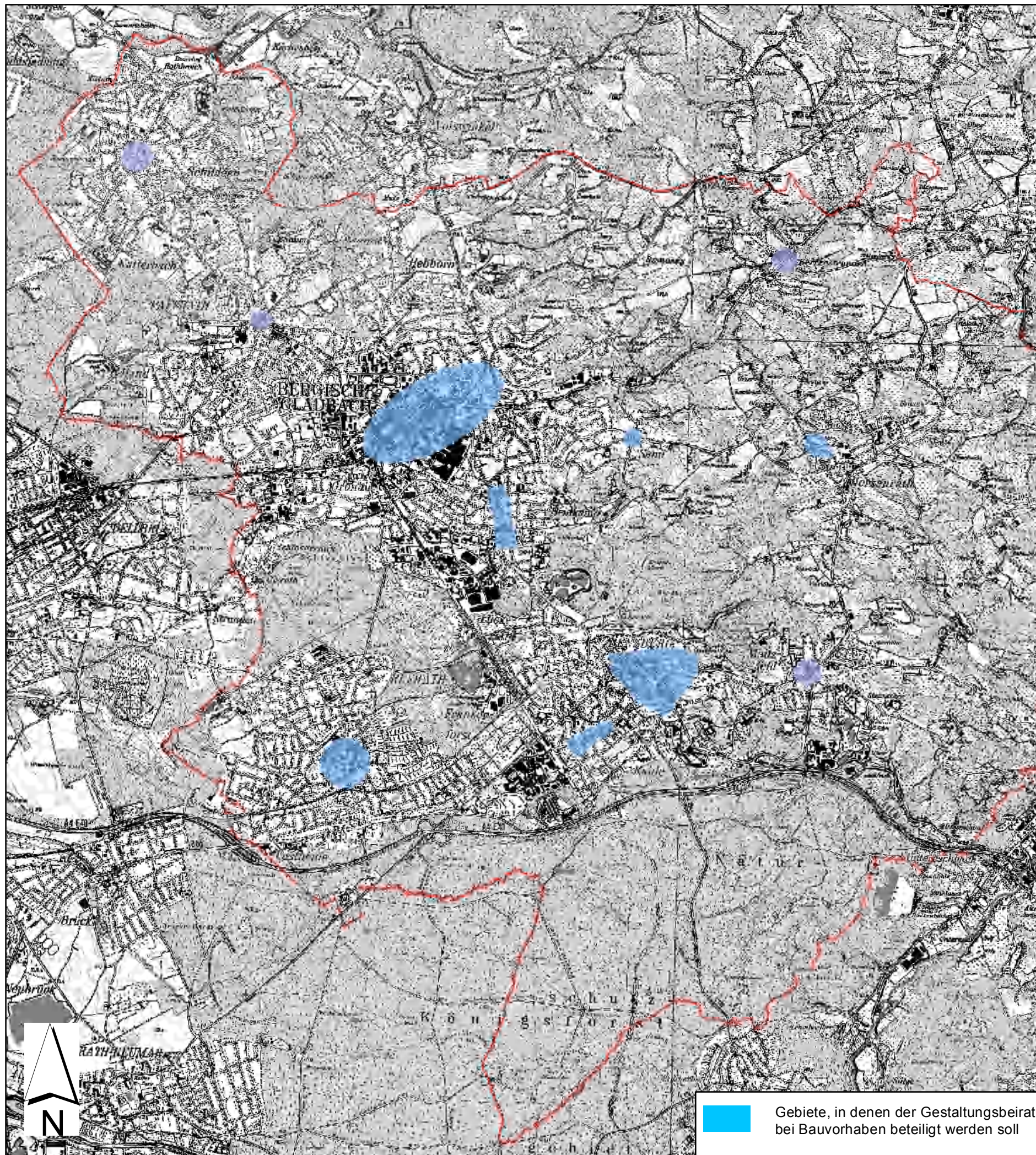



Bereiche und Themen zur Beratung im Gestaltungsbeirat "Gebietskulisse"

Die Gebietskulisse enthält eine räumliche Darstellung derjenigen Bereiche des Stadtgebiets, in denen Bauvorhaben vorrangig zur Beratung im Gestaltungsbeirat vorgelegt werden sollen. Sie besteht aus einer zeichnerischen und einer textlichen Einheit. Der zeichnerische Teil stellt unscharf abgegrenzte Stadtbereiche (z.B. Stadtmitte Bergisch Gladbach) dar. In Ergänzung dessen werden solche Themen, die für eine Darstellung in der Stadtkarte zu kleinteilig sind, nachfolgend über die ergänzende Textform gefasst. Die Gebietskulisse zeigt ausdrücklich keine Ausschlussbereiche, sondern ist zunächst ein Orientierungsrahmen für Architekten und Bauherren für die Wahrscheinlichkeit einer Vorlage im Gestaltungsbeirat. Sie wird vorläufig gefasst – die Erfahrungen in der Praxis müssen nach einer noch zu bestimmenden Arbeitsphase des Beirats evaluiert und die Karte dann ggf. nochmals angepasst werden.

Textteil:

1. Öffentliche Bauvorhaben
2. Bauvorhaben mit großem Gebäudevolumen
3. Umfangreiche Park- und Gartenanlagen
4. Satzungsgebiete
 - a. Denkmalschutz Frankfurter Forst
 - b. Denkmalschutz Gronauer Waldsiedlung
 - c. Erhaltungssatzung Gronauer Wald
 - d. Erhaltungssatzung Märchensiedlung
 - e. Erhaltungssatzung Hebborn
5. Städtebauliche Umgebungsbereiche von Bau- und Bodendenkmälern
6. Stadteingänge
7. Silhouette Bensberg (Fernwirkung)
8. Hauptortsdurchfahrten
 - a. Bensberger Straße
 - b. Bergisch Gladbacher Straße
 - c. Frankfurter Straße
 - d. Kölner Straße
 - e. Kürtener Straße
 - f. Mülheimer Straße
 - g. Odenthaler Straße
 - h. Overather Straße
9. Bereich RegioGrün



 Gebiete, in denen der Gestaltungsbeirat bei Bauvorhaben beteiligt werden soll



Stadt Bergisch Gladbach
FB 6 Planen und Bauen