

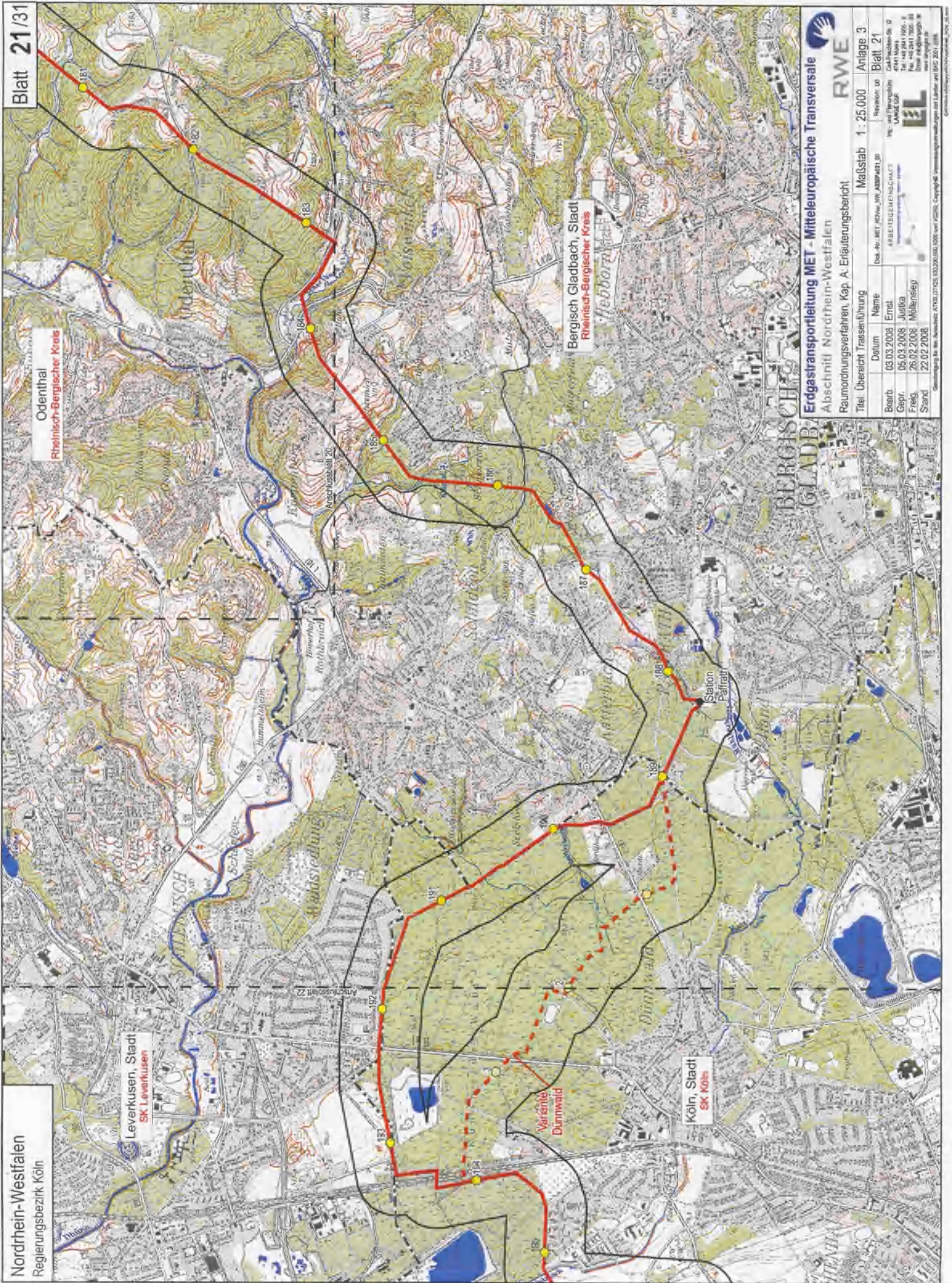
Nordrhein-Westfalen
Regierungsbezirk Köln

Leverkusen, Stadt
SK Leverkusen

Odenthal
Rheinisch-Bergischer Kreis

Bergisch Gladbach, Stadt
Rheinisch-Bergischer Kreis
Hebbornstadt

Köln, Stadt
SK Köln



Erdgastransportleitung MET - Mitteleuropäische Transversale
 Abschnitt Nordrhein-Westfalen
 Raumordnungsverfahren, Kap. A, Erläuterungsbericht

RWE

Titel: Überreicht Trassenführung
 Maßstab 1: 25.000
 Anlage 3

Datum	Name
03.03.2008	Ernst
05.03.2008	Juulika
26.02.2008	Mollensiey
22.02.2008	

Doc-Nr: MET_F03a_NW_Abb001_01
 Revision: 01 Blatt 21

ARBEITSGEMEINSCHAFT
 GEM. NACHRICHTEN
 Tel. +49 241 1909-1
 Fax +49 241 7000-1
 www.rwth-aachen.de

Copyright © 2008, RWE AG, Köln
 RWE AG, Postfach 101553, 50001 Köln, Germany
 RWE AG, Postfach 101553, 50001 Köln, Germany