



KREATIVE INGENIEURLEISTUNGEN FÜR EINE INTAKTE UMWELT

ERSCHLIEßUNG ROTATIONSSCHULE BG

Informationsveranstaltung 30.06.2026



ERSCHLIEßUNG ROTATIONSSCHULE BG

INFORMATIONSVORANSTALTUNG 30.06.2026

Projektübersicht

Ausgangssituation

Übersicht Planungsvarianten 1 und 2

Übersichtskarte – Bus und Elterntaxi

Vor-/ Nachteile

Weiteres Vorgehen



PROJEKTÜBERSICHT

Aufgabenstellung

- Prüfung der Erschließung des Rotationsschulstandorts Lerbacher Weg
- Nutzung als temporärer Schulstandort
- Kapazität: bis zu 1.000 Schülerinnen und Schüler
- Sicherstellung der Sanierungs- und Bauarbeiten an bestehenden Schulen

Zentrale Fragestellung:

- Unter welchen Voraussetzungen ist eine verkehrliche Erschließung möglich.



ERSCHLIEßUNG ROTATIONSSCHULE BG

INFORMATIONSV ERANSTALTUNG 30.06.2026

Projektübersicht

Ausgangssituation

Übersicht Planungsvarianten 1 und 2

Übersichtskarte – Bus und Elterntaxi

Vor-/ Nachteile

Weiteres Vorgehen



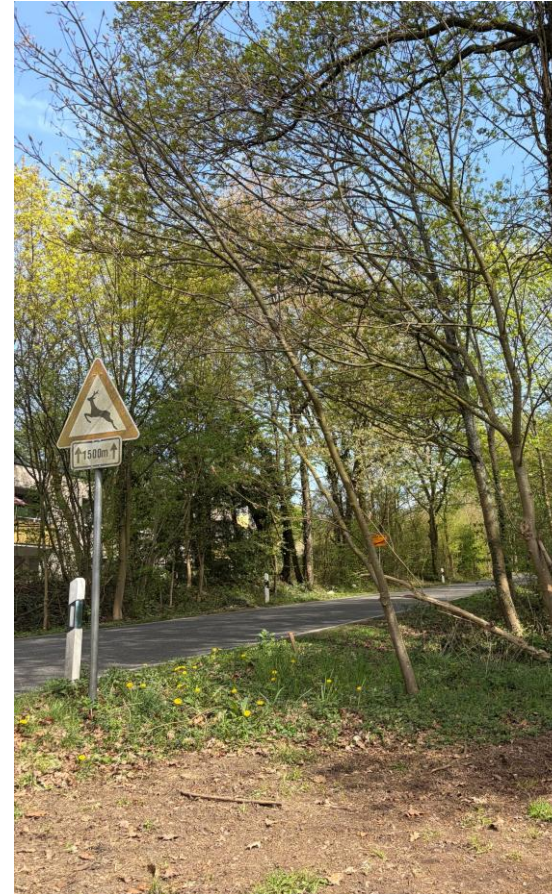
AUSGANGSSITUATION

Standort

- *Aktuell: Grün- und Waldflächen*
- *Außerhalb des Siedlungsbereichs*
- *Anbindung über :*
 - *Lerbacher Weg*
 - *Oberheidkamper Straße*

Verkehrliche Ausgangssituation

- *Keine Geh- und Radwege*
- *Keine Beleuchtung*
- *rund 160 zusätzliche Fahrten am Tag pro Richtung*
Anstieg um 8%
- *Bewertung: grundsätzlich verträglich*



AUSGANGSSITUATION

Anforderungen an die zukünftige Erschließung

Für eine zukunftsfähige Entwicklung des Straßenraums ist ein Umbau zu einer innerörtlichen, verkehrssicheren Erschließungsstraße erforderlich.

Planungsziele

- *Verbesserung der Sicherheit für den Fuß- und Radverkehr*
- *Reduzierung unangepasster Fahrgeschwindigkeiten*
- *Stärkung der Aufenthaltsqualität im Straßenraum*
- *Berücksichtigung der Anforderungen aller Verkehrsteilnehmenden*

Besondere Berücksichtigung

- *Grundschul Kinder als besonders schutzbedürftige Nutzergruppe*
- *Sichere und übersichtliche Wegebeziehungen*
- *Berücksichtigung und möglichst weitgehender Erhalt des vorhandenen Baumbestandes*



ERSCHLIEßUNG ROTATIONSSCHULE BG

INFORMATIONSV ERANSTALTUNG 30.06.2026

Projektübersicht

Ausgangssituation

Übersicht Planungsvarianten 1 und 2

Übersichtskarte – Bus und Elterntaxi

Vor-/ Nachteile

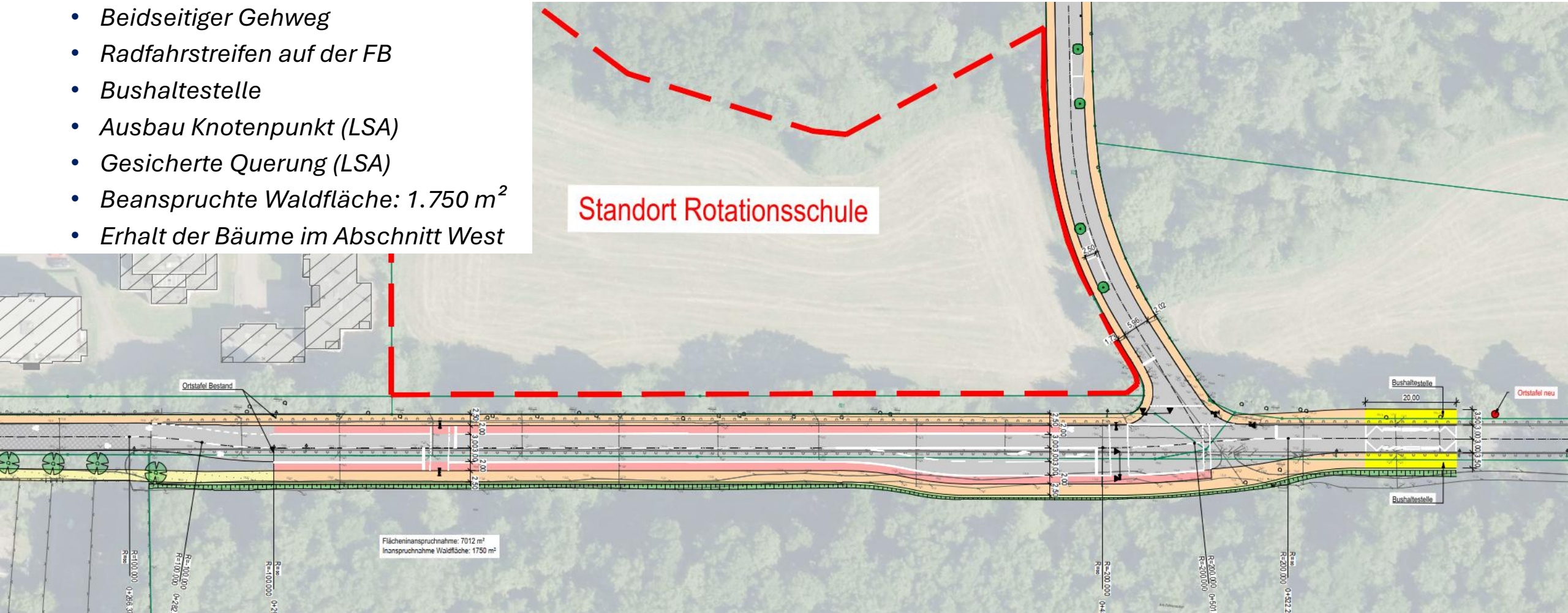
Weiteres Vorgehen



VARIANTE 1

Merkmale:

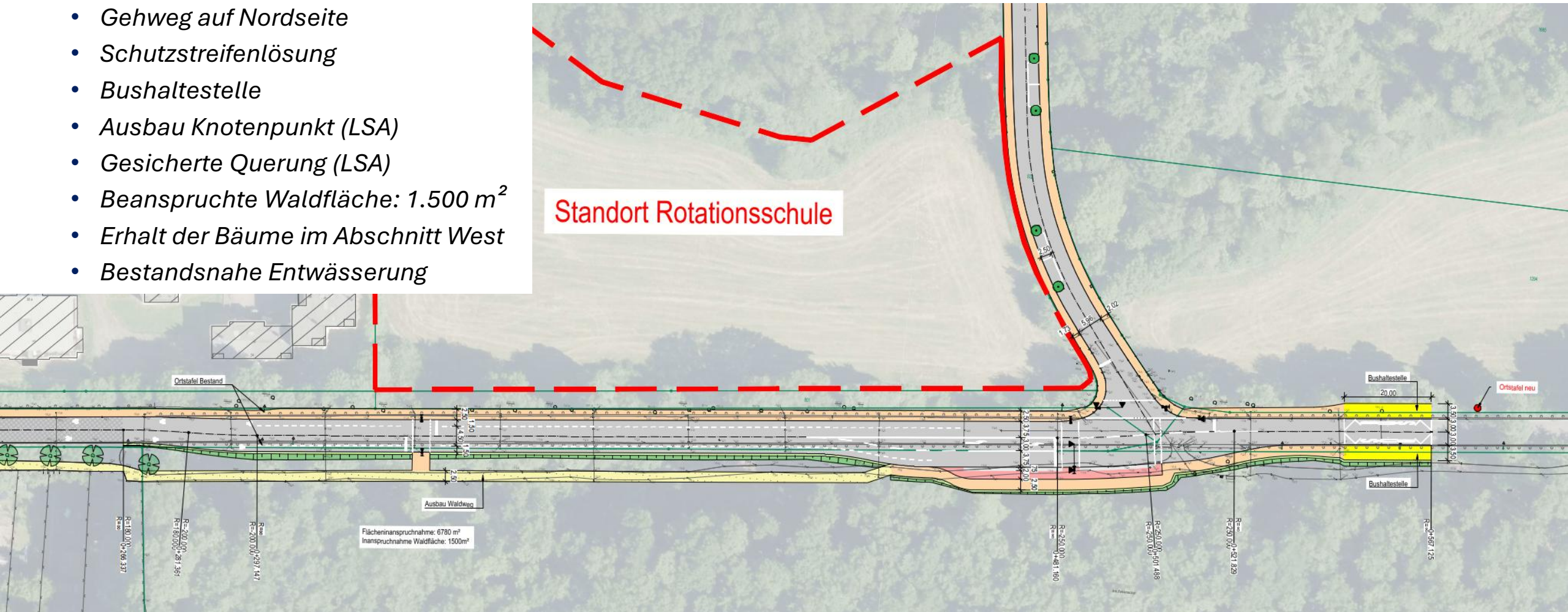
- *Beidseitiger Gehweg*
- *Radfahrstreifen auf der FB*
- *Bushaltestelle*
- *Ausbau Knotenpunkt (LSA)*
- *Gesicherte Querung (LSA)*
- *Beanspruchte Waldfläche: 1.750 m²*
- *Erhalt der Bäume im Abschnitt West*



VARIANTE 2

Merkmale:

- Gehweg auf Nordseite
- Schutzstreifenlösung
- Bushaltestelle
- Ausbau Knotenpunkt (LSA)
- Gesicherte Querung (LSA)
- Beanspruchte Waldfläche: 1.500 m²
- Erhalt der Bäume im Abschnitt West
- Bestandsnahe Entwässerung



ERSCHLIEßUNG ROTATIONSSCHULE BG

INFORMATIONSV ERANSTALTUNG 30.06.2026

Projektübersicht

Ausgangssituation

Übersicht Planungsvarianten 1 und 2

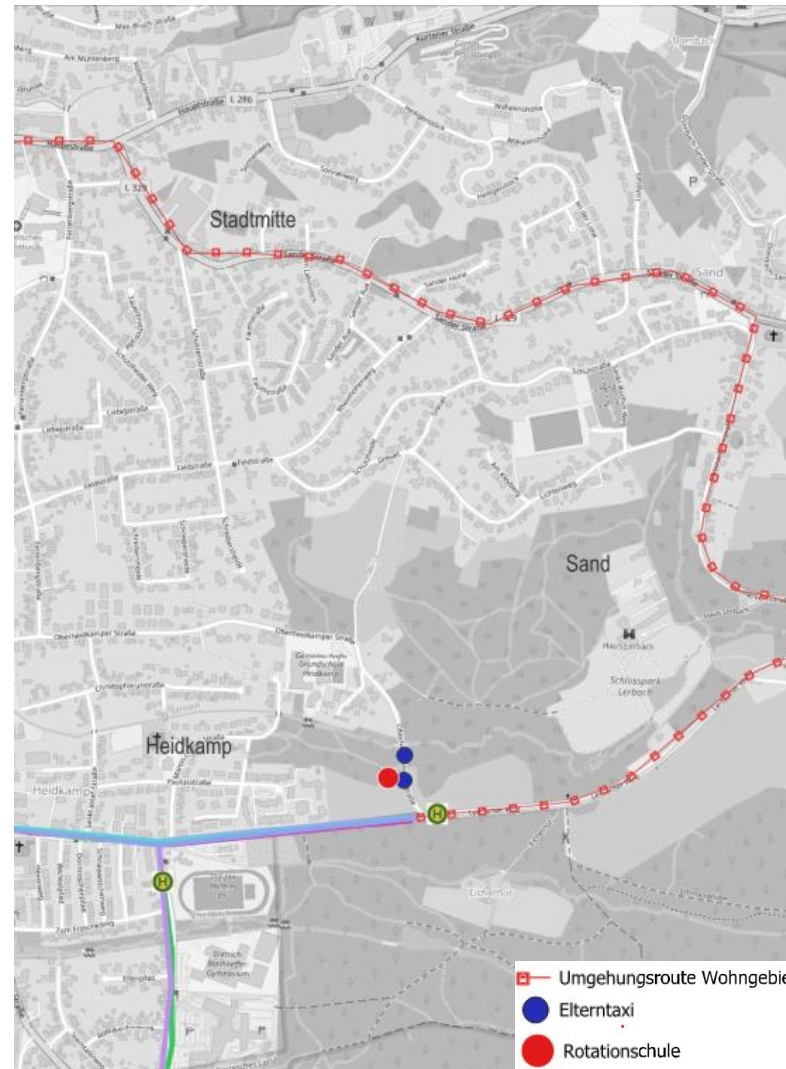
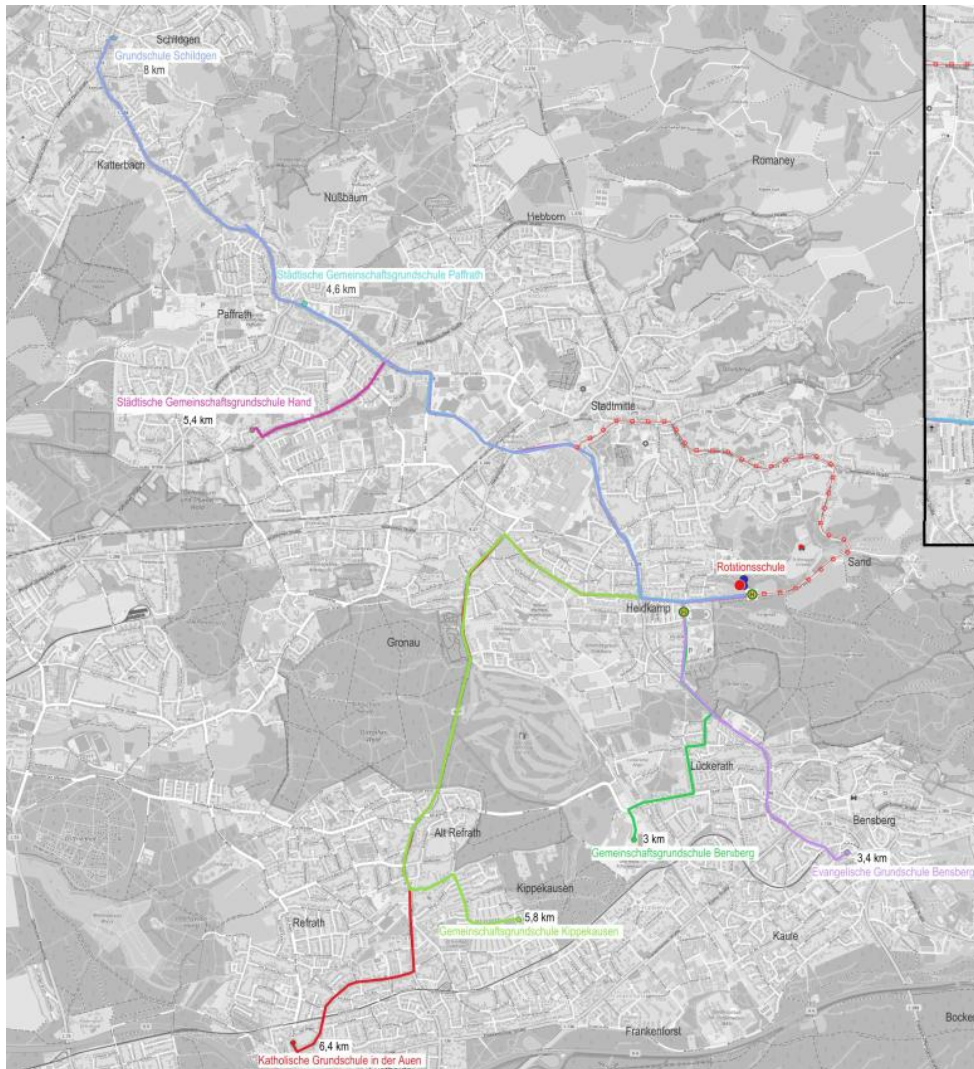
Übersichtskarte – Bus und Elterntaxi

Vor-/ Nachteile

Weiteres Vorgehen



ÜBERSICHTSKARTE – BUS UND ELTERNTAXI



- *Einrichtung neuer Bushaltestellen in beiden Fahrtrichtungen im Bereich der Rotationsschule*
- *Elterntaxizonen in der Oberheidkamper Straße*
- *Umgehungsrouten Bus über den Lerbacher Weg in Richtung Sand*

ERSCHLIEßUNG ROTATIONSSCHULE BG

INFORMATIONSV ERANSTALTUNG 30.06.2026

Projektübersicht

Ausgangssituation

Übersicht Planungsvarianten 1 und 2

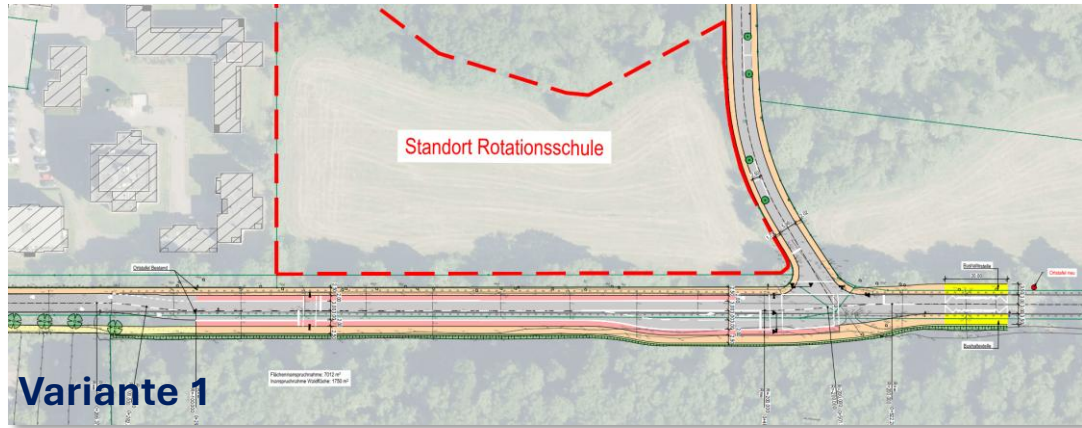
Übersichtskarte – Bus und Elterntaxi

Vor-/ Nachteile

Weiteres Vorgehen



VOR-/NACHTEILE

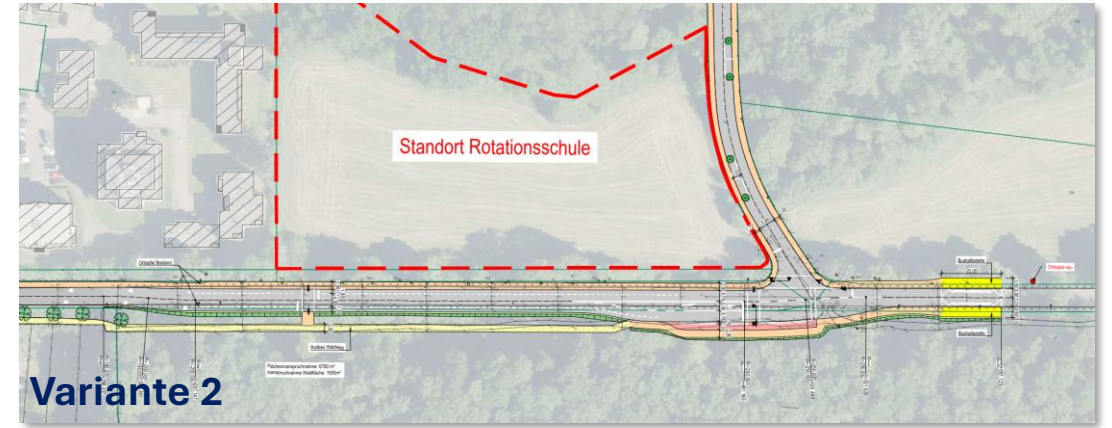


+

- MIV- und Radverkehr getrennt
- Breite Gehflächen (Barrierefreiheit)
- Erhalt der Bäume

-

- Höherer Flächenverbrauch
- Stärkere Eingriffe in Natur und Umgebung
- Kosten



+

- Geringere Flächenverbräuche
- Geringere Eingriffe in Natur und Bestand
- Kosten
- Erhalt der Bäume
- Abschnittsweise Entwässerung ins Gelände

-

- Schutzstreifen

ERSCHLIEßUNG ROTATIONSSCHULE BG

INFORMATIONSVORANSTALTUNG 30.06.2026

Projektübersicht

Ausgangssituation

Übersicht Planungsvarianten 1 und 2

Übersichtskarte – Bus und Elterntaxi

Vor-/ Nachteile

Weiteres Vorgehen



WEITERES VORGEHEN

Eine Erschließung der Rotationsschule ist grundsätzlich möglich!

Rahmenbedingungen

- *Flächenbedarf: zusätzliche Flächen erforderlich (Fahrbahn, Geh- / Radweg, Haltezonen)*
- *Verkehrsaufkommen: insgesamt verträglich, bei strukturierter Verkehrsführung*

Verkehrliche Anforderungen

- *Fuß- und Radverkehr: durchgängig, sicher, konfliktarm (Trennung, Querung)*
- *Hol- und Bringverkehr: klare Organisation (Kiss & Ride, keine Rückstaus)*

Entwässerung

- *Variante 1: technisch anspruchsvollere Lösung mit erhöhtem Abstimmungs- und Prüfbedarf*
- *Variante 2: konventionelle und vergleichsweise einfach umzusetzende Entwässerungslösung*

Fazit

- *Eine vertiefte Ausarbeitung im Rahmen der Vorplanung wird empfohlen. Die Konkretisierung sollte in Abhängigkeit von der vertieften Schulplanung, dem Verkehrsaufkommen und der Flächenverfügbarkeit erfolgen.*
- *Empfehlung: Variante 2 als robuste Grundlage weiterverfolgen, Variante 1 optional bei höheren Anforderungen prüfen*