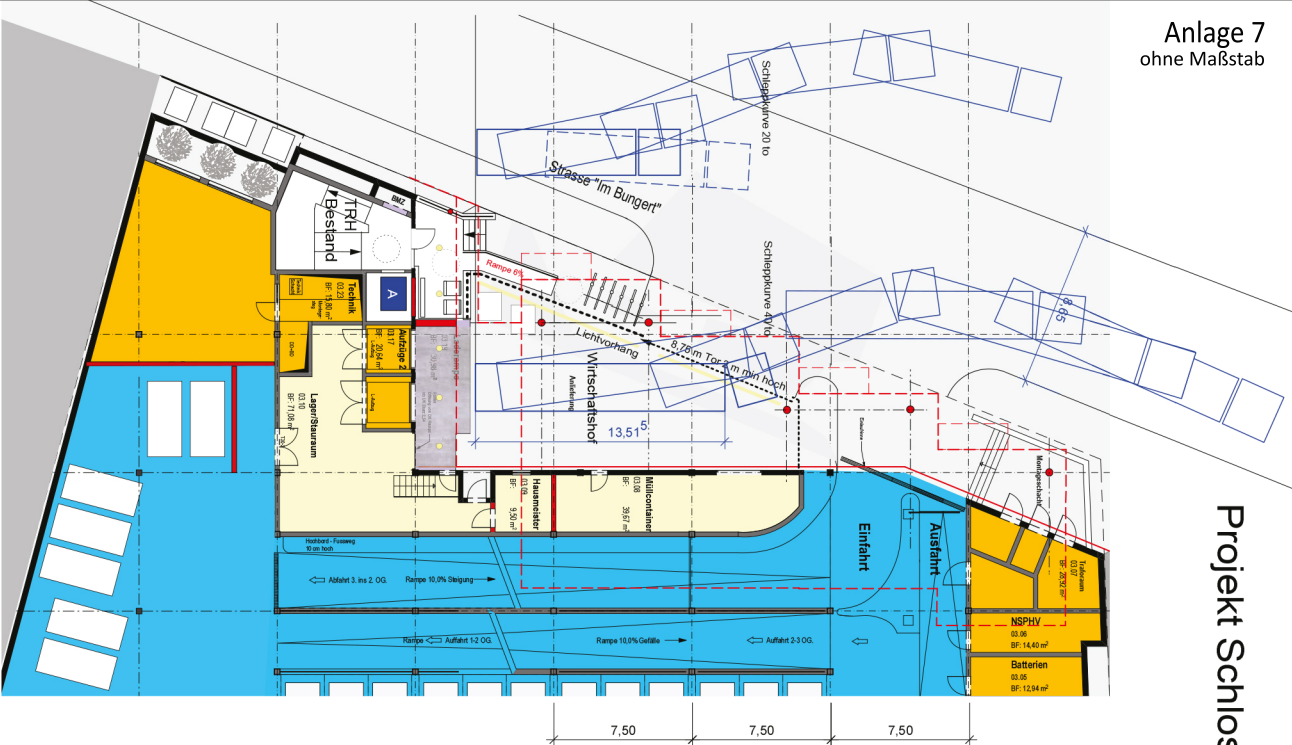
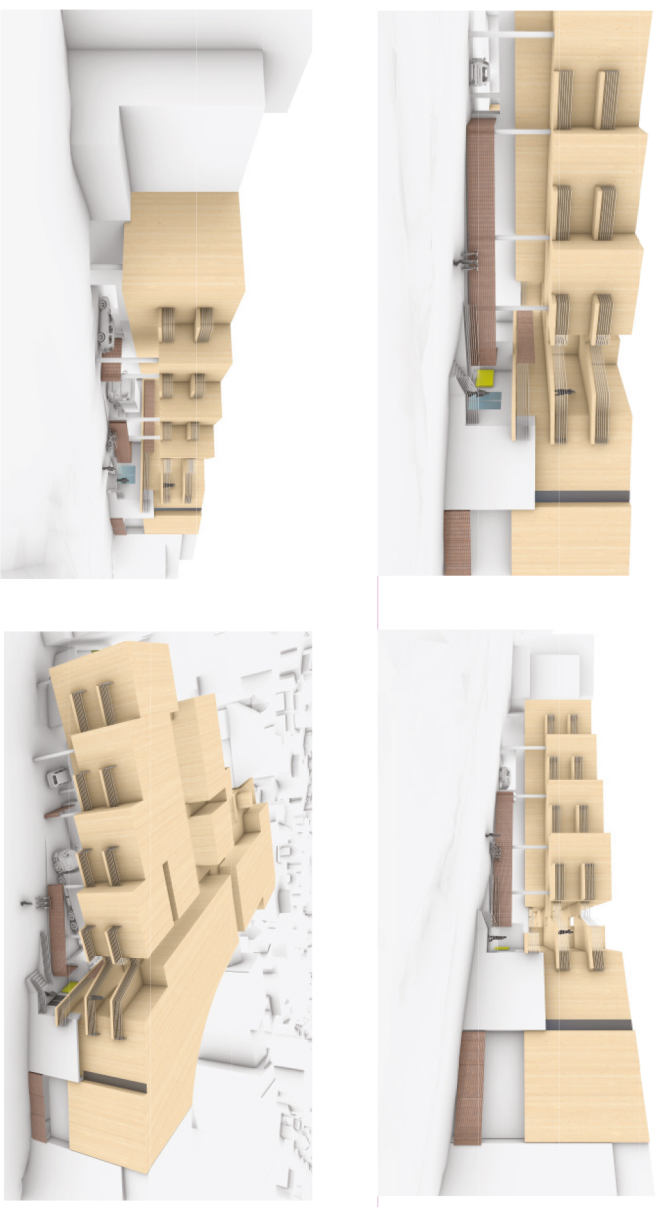


Projekt Schlosscenter Wohnen BIG Bensberg GmbH - Antwerpener Str. 35 - 50672 Köln



Anlieferung neuer Eingang Treppenhaus mit Aufzug zu allen Ebenen



Visualisierung Umrplanung - Modernisierung Anlieferung / Entree zu den neuen Wohnebenen von der Straße "Im Bungert "

