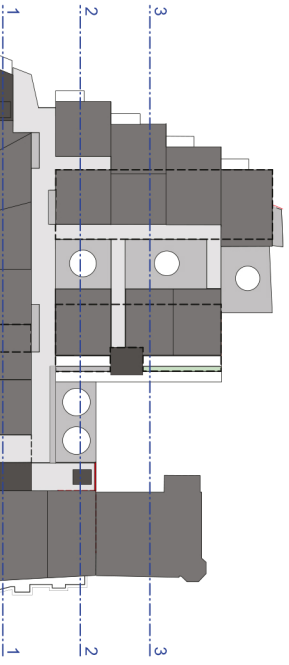
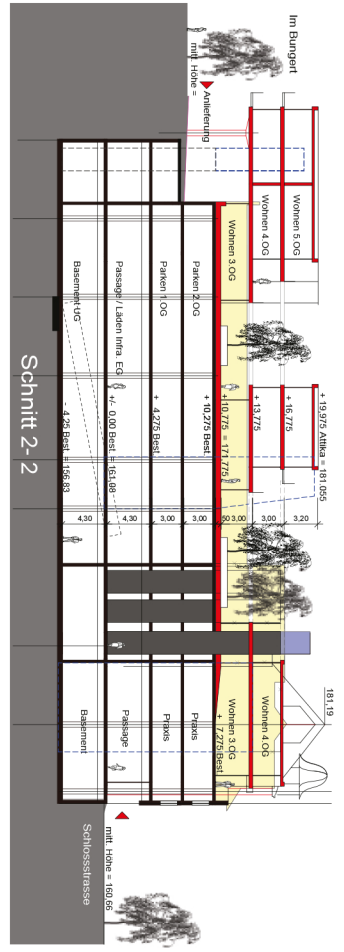
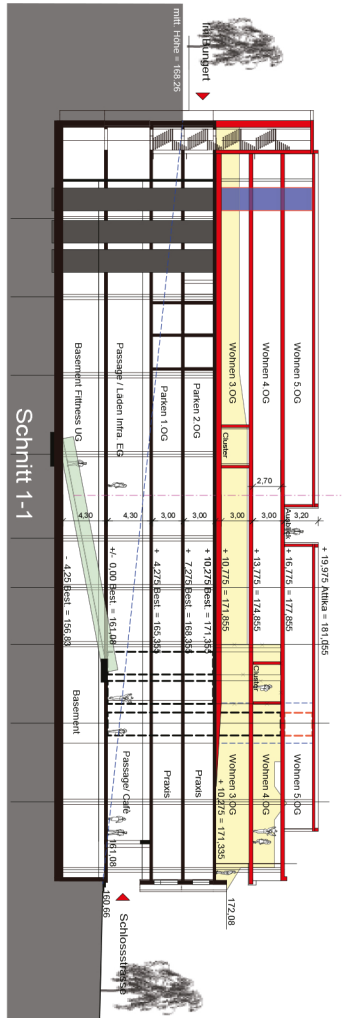
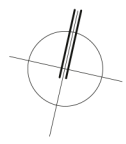
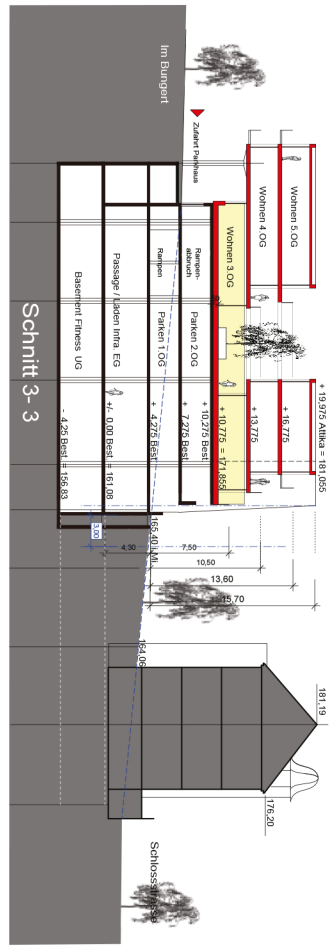


# SENIORENGERECHTES WOHNEN BENSBERG SCHLOSSBLICK - SCHÖNE AUSSICHT

auftraggeber BIG bensberg gmbh vertreten durch herrn m. overhage, antwerpener straÙe 35 - 50672 köln - fon 0221 /96677994 - info@big-bensberg.de



Übersicht der Schnittführungen



Aufstockung Wohnnutzung Schlosscenter ab 3. Obergeschoss  
mit Abbruch 3. und 4. Obergeschoss  
Gemarkung Bensberg Freiheit - Flur 8 - Flurstücke 74, 78, 220,222,224,228

architekt joachim vogtländer akw - eichen 74 - 51467 bergisch gladbach  
mitarbeit isa vogtländer architektin im büro geometria 33210 tamperer str. 10  
08.05.2026  
Entwurfsverfahren  
architekt@joachim-voglaender.de

