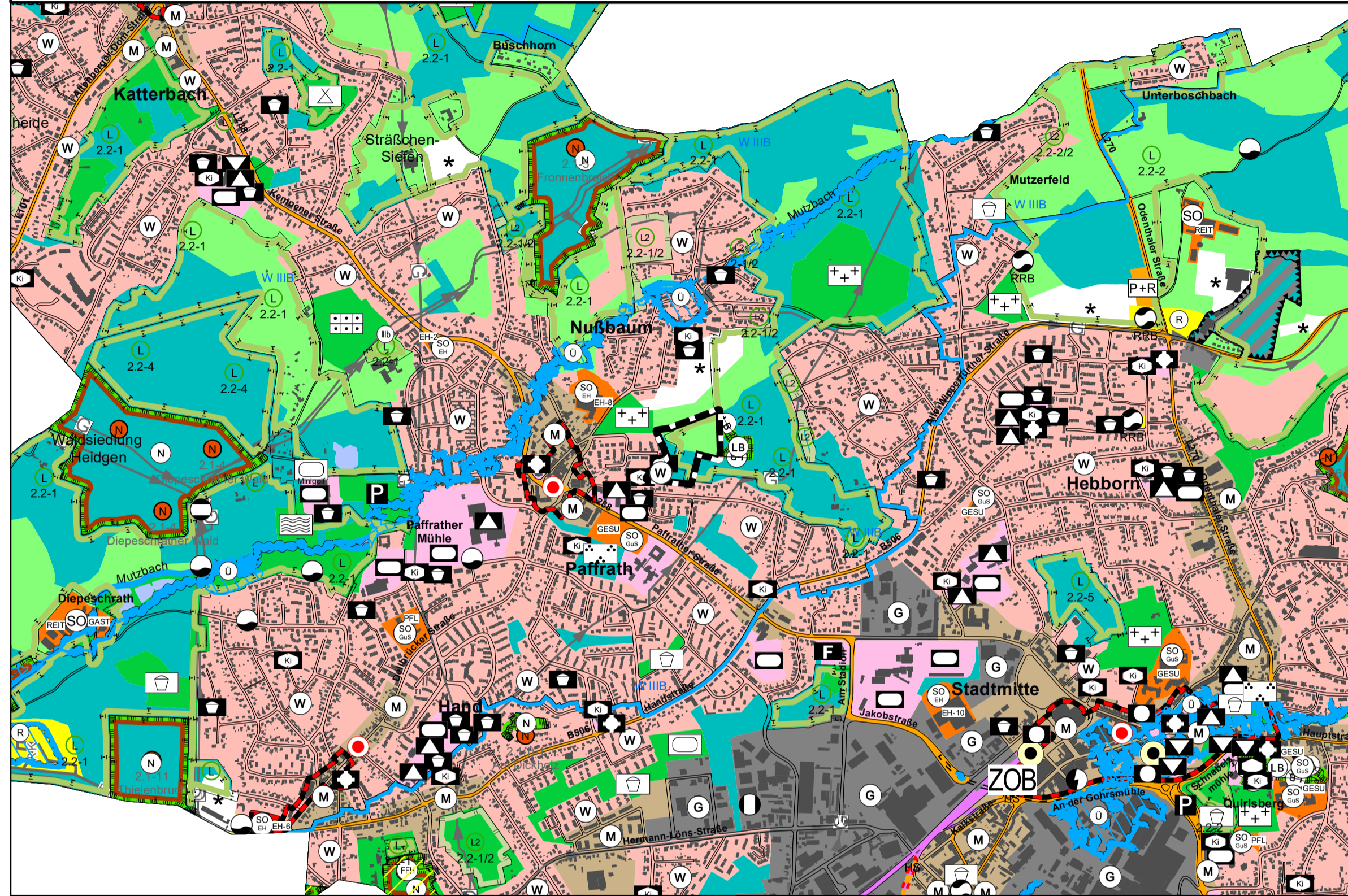




Flächennutzungsplan Teil-Neuaufstellung

© Geobasisdaten, Rheinisch-Bergischer Kreis, Amt für Liegenschaftskataster und Geoinformation

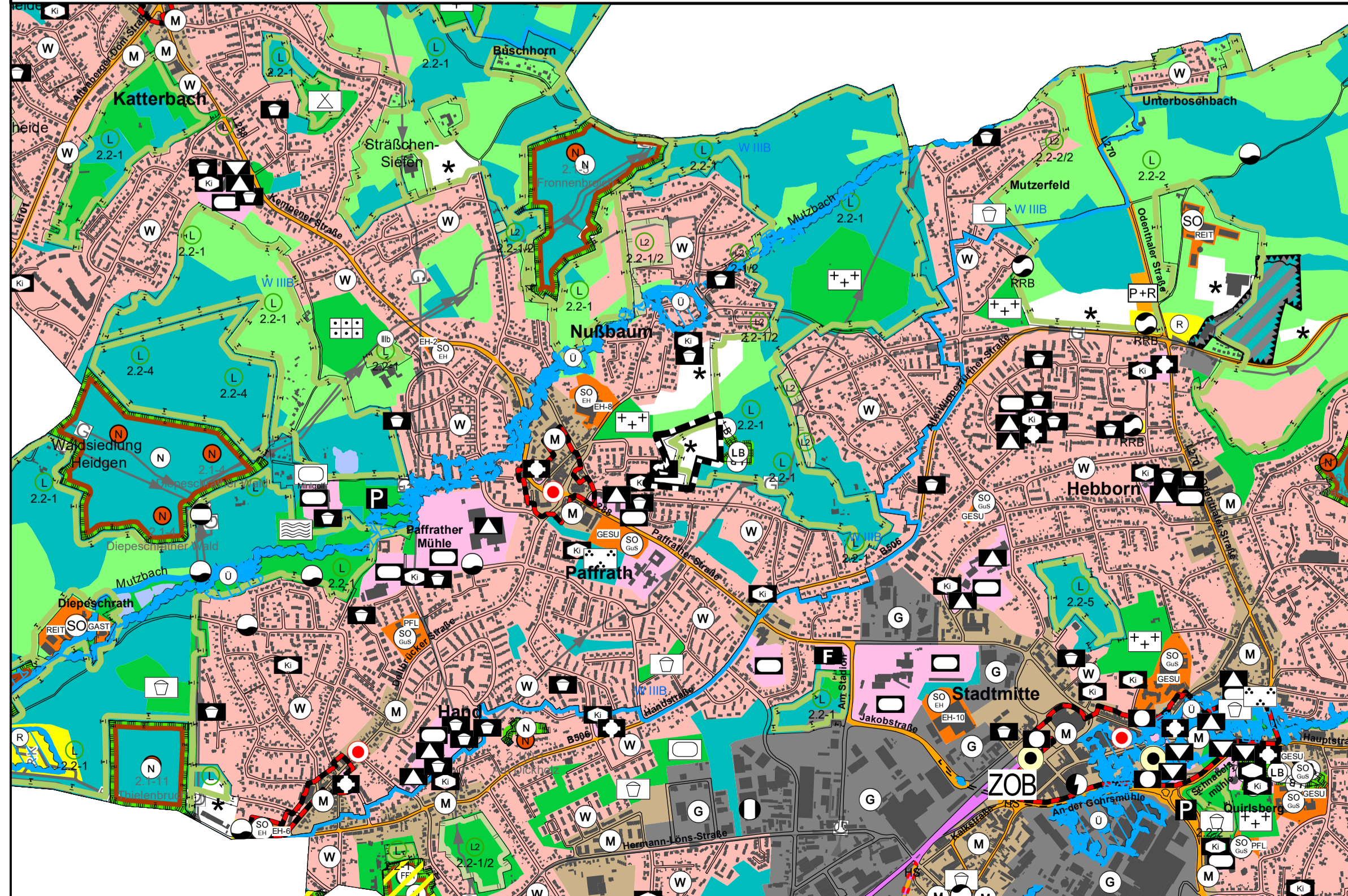
Maßstab 1:15.000



Flächennutzungsplan Bestand

© Geobasisdaten, Rheinisch-Bergischer Kreis, Amt für Liegenschaftskataster und Geoinformation

Maßstab 1:15.000



Legende:

I. Darstellung

- W Wohnbauflächen
M Gemischte Bauflächen
GE Gewerbliche Bauflächen
SO Sondergebiete mit Kürzel für Erläuterung s. separate Erläuterung
Sondergebiete Einzelhandel
EH-1: SO Einzelhandel, max. 1.400 m² VKF, Nahversorgung
EH-2: SO Einzelhandel, max. 1.450 m² VKF, Nahversorgung
EH-3: SO Einzelhandel, Nahversorgung
EH-4: SO Einzelhandel, Nahversorgung
EH-6: SO Einzelhandel, max. 1.400 m² VKF, Nahversorgung
EH-7: SO Einzelhandel, max. 4.260 m² VKF, Nahversorgung, Baumarktsortiment, Fachmarkt mit nicht zentrenrelevanten Sortimenten
EH-8: SO Einzelhandel, max. 8.700 m² VKF, Gartencenter
EH-9: SO Einzelhandel, max. 11.000 m² VKF, Bau- und Gartencenter
EH-10: SO Einzelhandel, max. 12.000 m² VKF, Bau- und Gartencenter
Sonstige Sondergebiete
SO Gast: GAST: Sondergebiet Gastronomie
HOT: Sondergebiet Hotel
REIT: Sondergebiet Reitanlage
GuS: Sondergebiet Gesundheitsdienstleistungen
GOLF: Sondergebiet Golfplatz
SPO: Sondergebiet Sportfläche
SST: Sondergebiet Schießstand (nur Symbol)
TUV: Sondergebiet TÜV

- Flächen für den Gemeinbedarf
öffentl. Verwaltung
Schule
Kita
Feuerwehr
Spielanlage / Bolzplatz
Religiösen Zwecken dienende Gebäude u. Einrichtungen
Sozialen Zwecken dienende Gebäude u. Einrichtungen
Gesundheitlichen Zwecken dienende Gebäude u. Einrichtungen
Kulturellen Zwecken dienende Gebäude u. Einrichtungen
Sportlichen Zwecken dienende Gebäude u. Einrichtungen

- städtische Straßenplanung
überört. Straßenverkehr u. ortl. Hauptverkehrswege
öffentlicher Parkplatz
Park + Ride Parkplatz
Zentraler Busbahnhof
Haltestelle mit Mobipunkt

- Versorgungsanlagen
Wasser
Abwasser
Gas
Abfall
Elektrizität / Telekommunikation
Fernwärme
Regenrückhaltebecken

- Grünflächen
Parkanlage
Dauerkleingärten
Golfplatz
Friedhof
Sportplatz
Campingplatz
Spielplatz / Bolzplatz
Freibad
Minigolfplatz
Kletterwald

Rechtsgrundlagen

Baugesetzbuch (BauGB) in der zum Zeitpunkt des Feststellungsbeschlusses geltenden Fassung der Bekanntmachung vom 3. November 2017 (BGBl. I S. 3634), zuletzt geändert durch Artikel 5 des Gesetzes vom 22. Dezember 2025 (BGBl. 2025 I Nr. 348).
Verordnung über die bauliche Nutzung der Grundstücke (Baunutzungsverordnung - BauNVO) in der Fassung der Bekanntmachung vom 23. Januar 1990 (BGBl. I S. 132) zuletzt geändert durch Gesetz vom 03.07.2023 (BGBl. I S. 176) m.W.v. 07.07.2023.
Verordnung über die Ausarbeitung der Bauleitpläne und die Darstellung des Planinhalts (Planzeichenvorordnung - PlanZV) vom 18. Dezember 1990 (BGBl. I S. 58), zuletzt geändert durch Artikel 3 des Gesetzes vom 12. August 2025 (BGBl. 1991 I Nr. 189).
Gemeindeordnung für das Land Nordrhein-Westfalen (GO NRW) in der Fassung der Bekanntmachung vom 14. Juli 1994 zuletzt geändert durch Artikel 1 G zur Änderung kommunalrechtlicher und weiterer Vorschriften vom 10.07.2025 (GV. NRW. S. 618).

I. Darstellung

- Wasserflächen
Fließgewässer
Abgrabungsfläche mit zu rekultivierendem Wald
landwirtschaftliche Flächen
Waldflächen
Zentraler Versorgungsbereich

II. Kennzeichnungen

Altlasten, Abgrabungen und Bergbau siehe Beikarte

III. Nachrichtliche Übernahme

- Hauptverkehrsstraße u. Verkehrsfläche (klassifizierte Straße)
Straße unterirdisch
Bahnanlagen
Bahnanlagen unterirdisch
Bahnfläche bis zur Freistellung von Bahnanlagen
Haltestelle S-Bahn / Stadtbahn
Gasfermleitung
110 kV Hochspannungsfreileitung (Schutzstreifen)
Naturschutzgebiet
Flora-Fauna-Habitat
Geschützter Landschaftsbestandteil
Gesamtanlage, die dem Denkmalschutz unterliegt
Landschaftsschutzgebiete
Naturschutzgebiete
Überschwemmungsgebiet (HQ 100 -hundertjähriges Hochwasserereignis) oberirdisches Hochwasser-rückhaltebecken
RA - Rechtsrheinischer Kölner Randkanal
Wasserschutzgebiete
W I Wasserschutzzone I
W II Wasserschutzzone II
W III A Wasserschutzzone III A
W III B Wasserschutzzone III B

IV. Vermerke

- Straßenplanung (OU Bergisch Gladbach/Refrath) 1. BA - nördlich der Frankenforststraße

V. Sonstige Planzeichen

- Bereich der Änderung des FNP
Durch die Bezirksregierung Köln mit Genehmigungsverfügung vom 09.08.2019 ausgenommene Fläche

VI. Hinweise

- Straßenplanung (OU Bergisch Gladbach/Refrath) 2. BA - südlich der Frankenforst Straße

Verfahrensvermerke

Table with 3 columns: Action/Decision, Date/Status, and Responsible Authority. Rows include: 'Der Stadtentwicklungs- und Planungsausschuss hat die Teil-Neuaufstellung dieses FNP am beschlossen.', 'Die Unterrichtung und Erörterung gem. § 3 (1) BauGB hat durch Aushang in der Zeit vom xx.xx.xxxx bis xx.xx.xxxx sowie durch eine zentrale Beteiligungsveranstaltung am xx.xx.xxxx stattgefunden.', 'Die öffentliche Auslegung und Veröffentlichung im Internet hat gem. § 3 (2) BauGB in der Zeit vom bis stattgefunden.', 'Die Teil-Neuaufstellung des FNP wurde am xx.xx.xxxx von der höheren Verwaltungsbehörde genehmigt.', 'Die Genehmigung der Teil-Neuaufstellung des FNP durch die höhere Verwaltungsbehörde wurde am xx.xx.xxxx genehmigt.'

Übersichtsplan

© Geobasisdaten, Rheinisch-Bergischer Kreis, Amt für Liegenschaftskataster und Geoinformation

Maßstab 1:5.000

