

Potenzial

Ehem. Gruben und Abbauflächen als Relikte der ehem. Bergbauindustrie (Kulturlandschaft)

Mangel

Ehem. Kalkabbau nördlich der Falkenstraße; Das ehem. Abbaugelände sowie die ehem. Kalköfen sind heute nicht mehr zu verorten.

Maßnahme

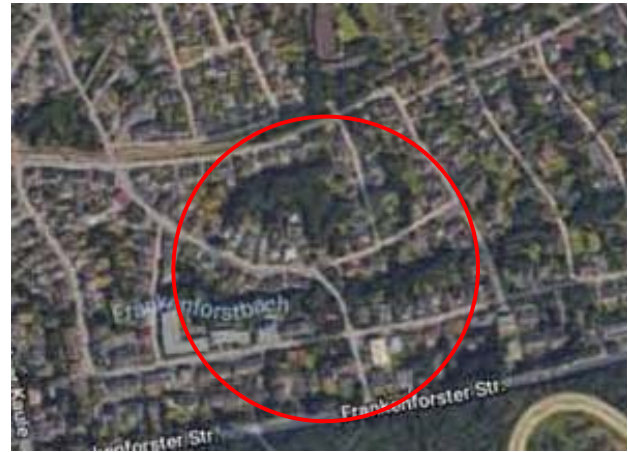
Es wird empfohlen ein Hinweisschild aufzustellen, um auf den historischen Sachverhalt hinzuweisen.

Maßnahmennummer

M-6-09



Quelle: Preuß. Uraufnahme, 1844



Quelle: Google Maps

Potenzial

Ehem. Gruben und Abbauflächen als Relikte der ehem. Bergbauindustrie (Kulturlandschaft)

Mangel

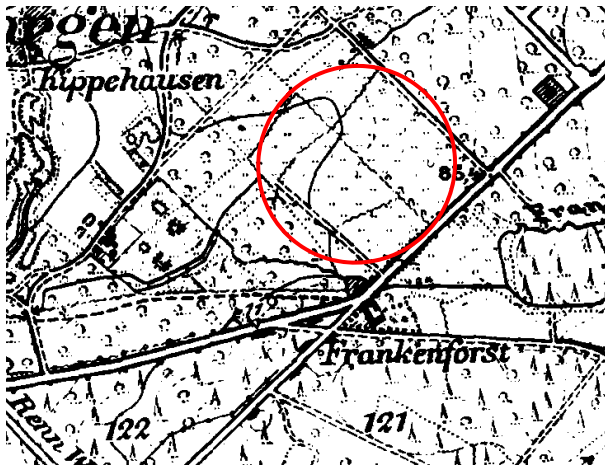
Ehemalige Grube „Consolidierte Catharina II“ – Braunkohle; Das zur „Consolidierte Catharina II“ zugehörige Braunkohleabbaugebiet ist heute nicht mehr ablesbar.

Maßnahme

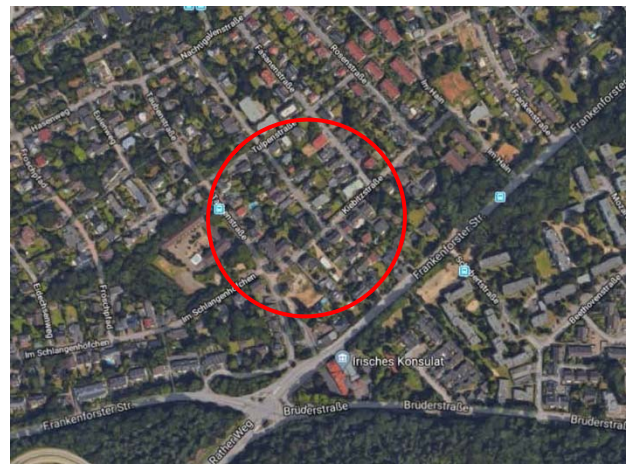
Es wird empfohlen ein Hinweisschild aufzustellen, um auf den historischen Sachverhalt hinzuweisen.

Maßnahmenummer

M-6-10



Quelle: TK25, 1909



Quelle: Google Maps