

Potenzial

Ehem. Gruben und Abbauflächen als Relikte der ehem. Bergbauindustrie (Kulturlandschaft)

Mangel

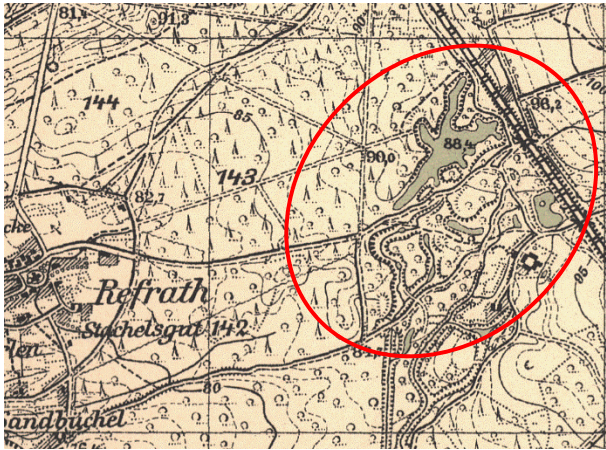
Das ehem. Grubengelände ist heute nicht mehr nachvollziehbar. Hier fehlen Hinweise auf die historische Situation.

Maßnahme

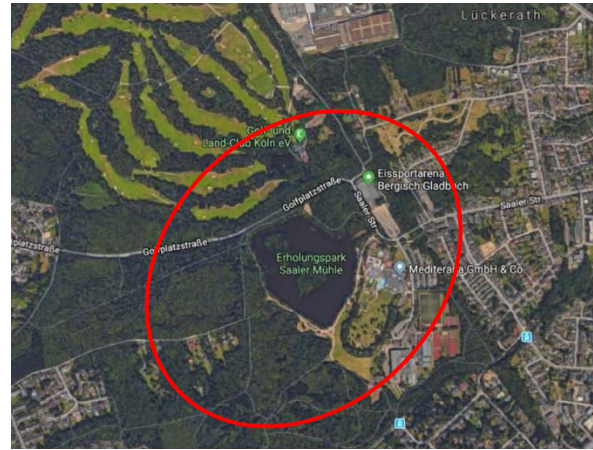
Ehem. Braunkohleabbaugebiet Grube Consolidation Alfred; Aufstellung eines Hinweisschildes zur Verdeutlichung der historischen Situation;

Maßnahmenummer

M-6-04



Quelle: TK25, 1935



Quelle: Google Maps