

Wichtige Kennzahlen aus dem Bereich der Flüchtlinge

Insgesamt untergebrachte Personen:

1.228

Im Vormonat

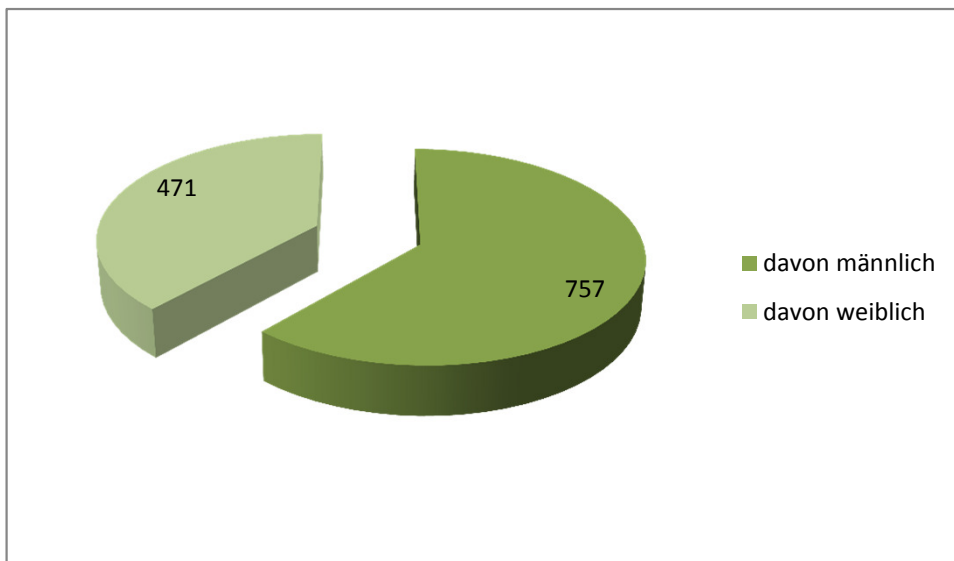
1.249

davon männlich

757

davon weiblich

471



Altersstruktur

davon bis 10 Jahre

248

davon 11 bis 20 Jahre

215

davon 21 bis 30 Jahre

338

davon 31 bis 40 Jahre

231

davon 41 bis 50 Jahre

134

davon 51 bis 60 Jahre

47

davon 61 bis 70 Jahre

10

davon über 71 Jahre

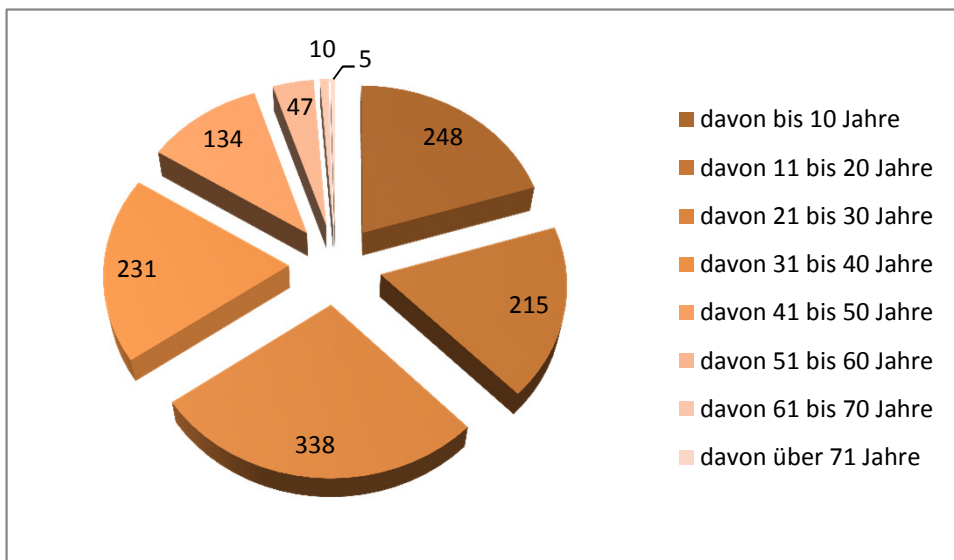
5

davon bis 18 Jahre

414

davon über 18 Jahre

814



Unterbringungskapazitäten

Ohne Reserve Katterbach:

Plätze insgesamt

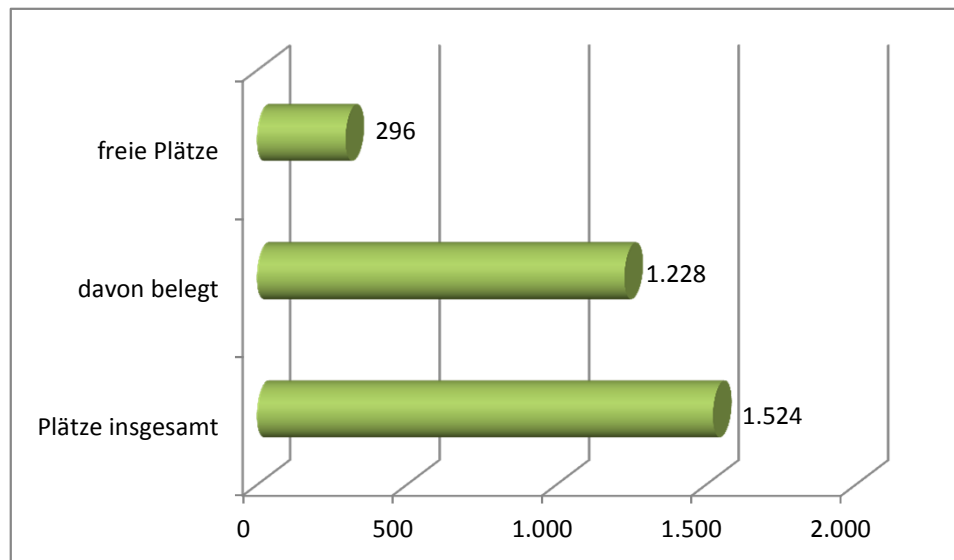
1.524

davon belegt

1.228

freie Plätze

296



Personen im Asylbewerberleistungsbezug bei der Stadt Bergisch Gladbach

Daten von April 2018

Personen im Bezug

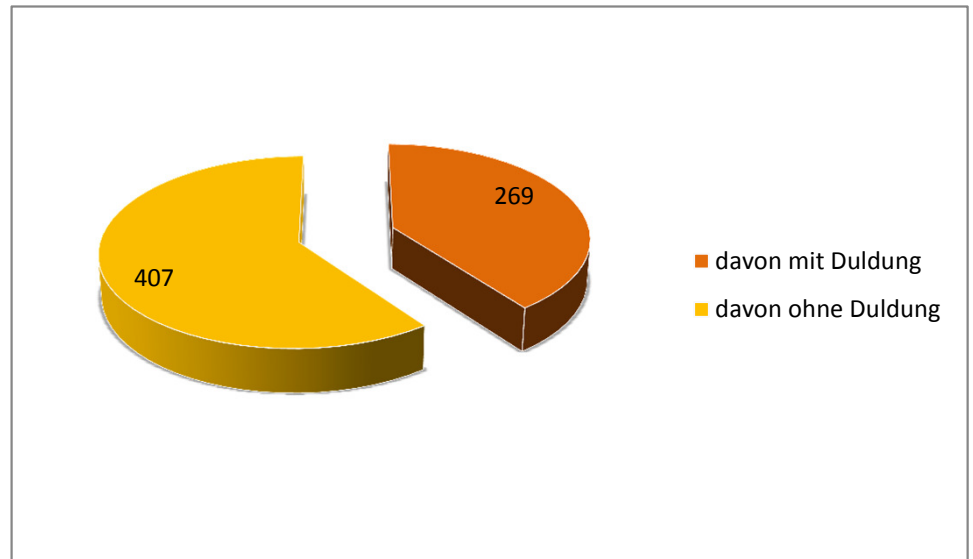
676

davon mit Duldung

269

davon ohne Duldung

407



Stand:

07.05.2018

Staatsangehörigkeit	Anzahl	Prozentual:
Afghanistan	98	12,04
Ägypten	20	2,46
Albanien	37	4,55
Algerien	19	2,33
Angola	6	0,74
Armenien	25	3,07
Aserbaidshan	31	3,81
Bangladesch	12	1,47
Bosnien und Herzegowina	7	0,86
China	3	0,37
Eritrea	82	10,07
Ghana	9	1,11
Guinea	52	6,39
Indien	20	2,46
Irak	214	26,29
Iran	41	5,04
Jemen	15	1,84
Kosovo	37	4,55
Libanon	11	1,35
Marokko	9	1,11
Mazedonien	24	2,95
Mongolei	6	0,74
Nigeria	59	7,25
Pakistan	30	3,69
Russ. Föderation	28	3,44
Serbien	18	2,21
Somalia	23	2,83
Syrien	226	27,76
Tadschikistan	17	2,09
Sonstige, auch ungeklärte	51	6,27
Gesamt	1230	151,11