



DIPL. ING. BDB. AKNW  
KLAUS UND HELMUT SELBACH  
MAX - BRUCH - STRASSE 26  
51465 BERGISCH GLADBACH  
TEL: 02202-940167 FAX: 02202-940168

Anlage

AUTOTEL.: K. SELBACH 0170-2714852  
AUTOTEL.: H. SELBACH 0171-6742643

ARCHITEKTEN KLAUS UND HELMUT SELBACH Max-Bruch-Str. 26 51465 BERGISCH GLADBACH

Stadt Bergisch Gladbach  
Jugendamt - Fachbereich 5  
Z.H. Herrn Zenz  
Postfach 200920

51439 Bergisch Gladbach

27.04.00

**Bauvorhaben :** Dreigruppige Kindertagesstätte und Jugendtreff  
Franz-Heider-Straße  
51469 Bergisch Gladbach

**Bauherr :** Deutsches Rotes Kreuz  
Kreisverband Rhein. Berg. Kreis e.V.  
Hauptstr. 261  
51465 Bergisch Gladbach

**Gewerk/Hier:** Geschätzte Kosten

Sehr geehrter Herr Zenz,

wie besprochen erhalten Sie unsere Skizzen zur geänderten Lage der Kindertagesstätte sowie zur möglichen Planung des Jugendtreffs.

Der Jugendtreff wird pro Ebene ca. 105 m<sup>2</sup> Nutzfläche haben.

Bei gleichzeitiger Erstellung mit der Kindertagesstätte werden sich die geschätzten Kosten wie folgt darstellen:


Jugendtreff EG und OG	Gesamtbaukosten	ca.	DM	630.000.-	brutto
Jugendtreff EG, OG, UG		ca.	DM	918.000.-	brutto.

Das Untergeschoß schlägt somit mit ca. DM 280.000.- zu Buche (Gesamtkosten), das UG ist mit komplettem Ausbau und separatem Zugang geplant, der es ermöglicht, dieses Geschoß ohne die übrigen Jugendbereichsräume zu nutzen.

Für weitere Fragen stehe ich Ihnen gerne zur Verfügung.

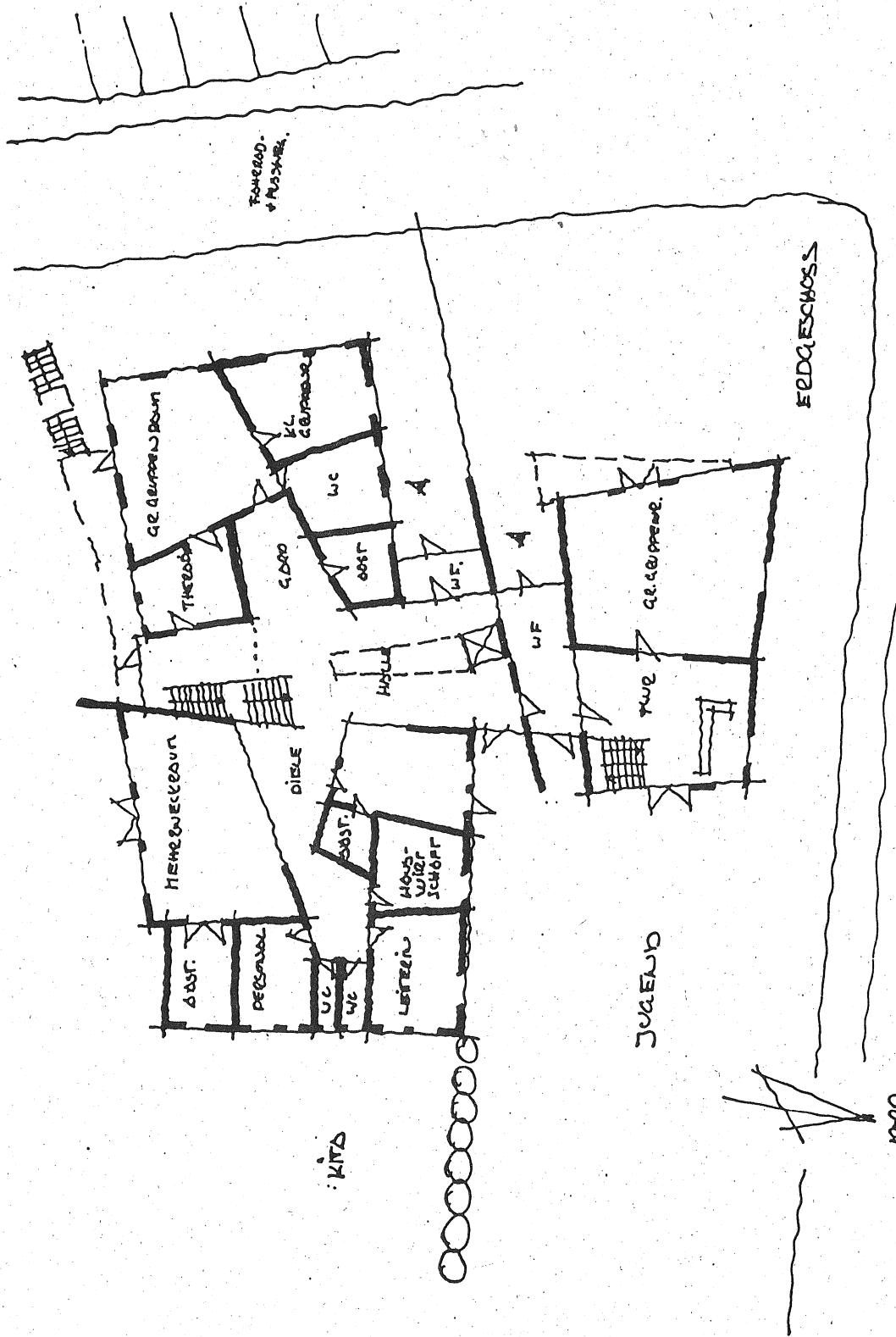
Ich habe auch Herrn Heukamp mit gleicher Post diese Unterlagen zukommen lassen.

Mit freundlichen Grüßen

  
Architekturbüro Selbach  
Klaus Selbach

Anlage

von DIN A 3 auf DIN A 4 verkleinert

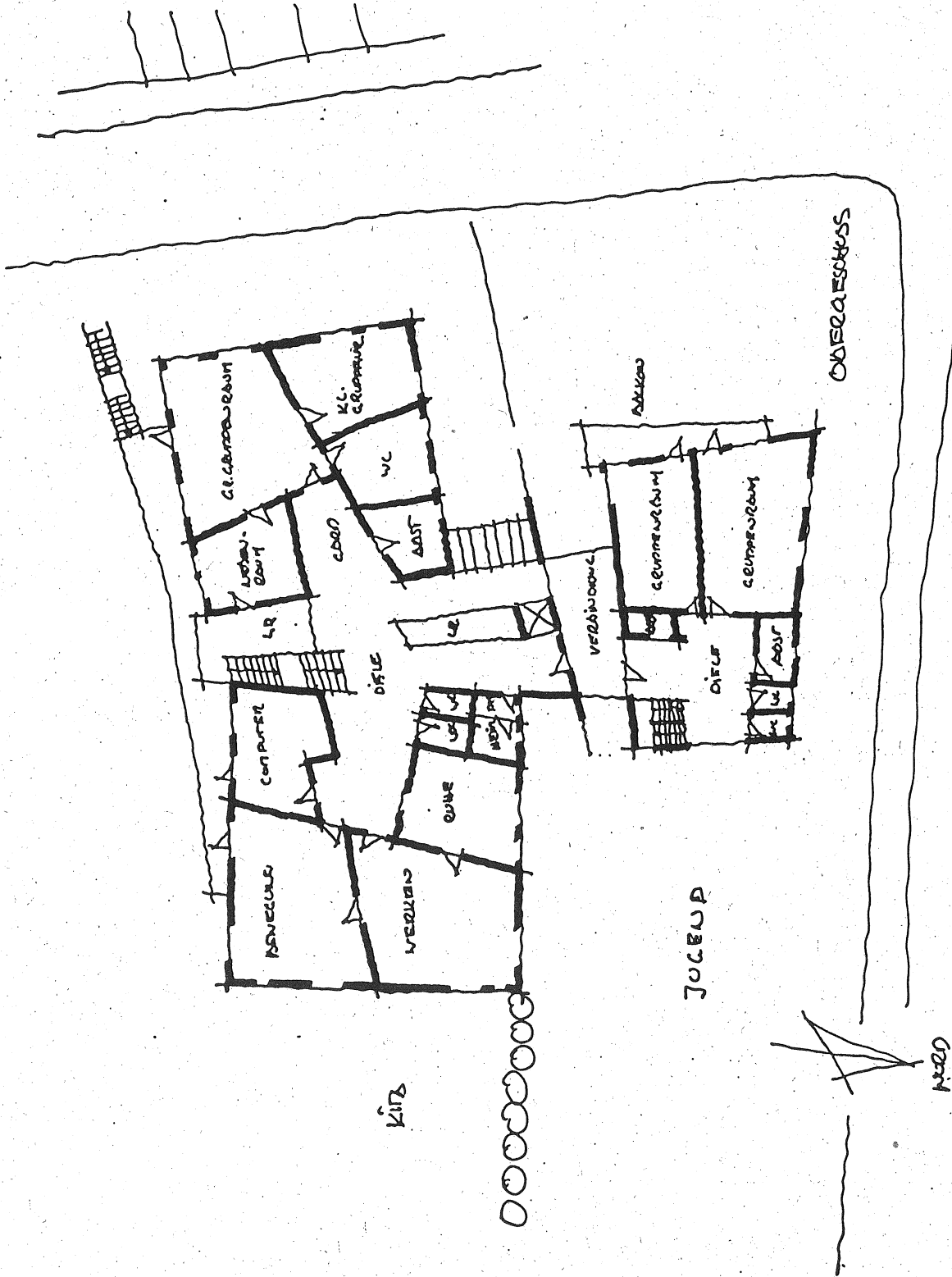


KUVERTGESSTÖTTE UND JUWELWERKZEUG  
 DRK FROBE - HEIDERSTR.  
 ZWISCHEN GLENNEN  
 VERENTWURF 04/2000 1.9

ARCHITEKTEN DIPL. ING. AKNW  
 KLAUS U. HELMUT SELBACH  
 MAX - BRUCH - STRASSE 26  
 51465 REFRIGENZ

Anlage

von DIN A 3 auf DIN A 4 verkleinert

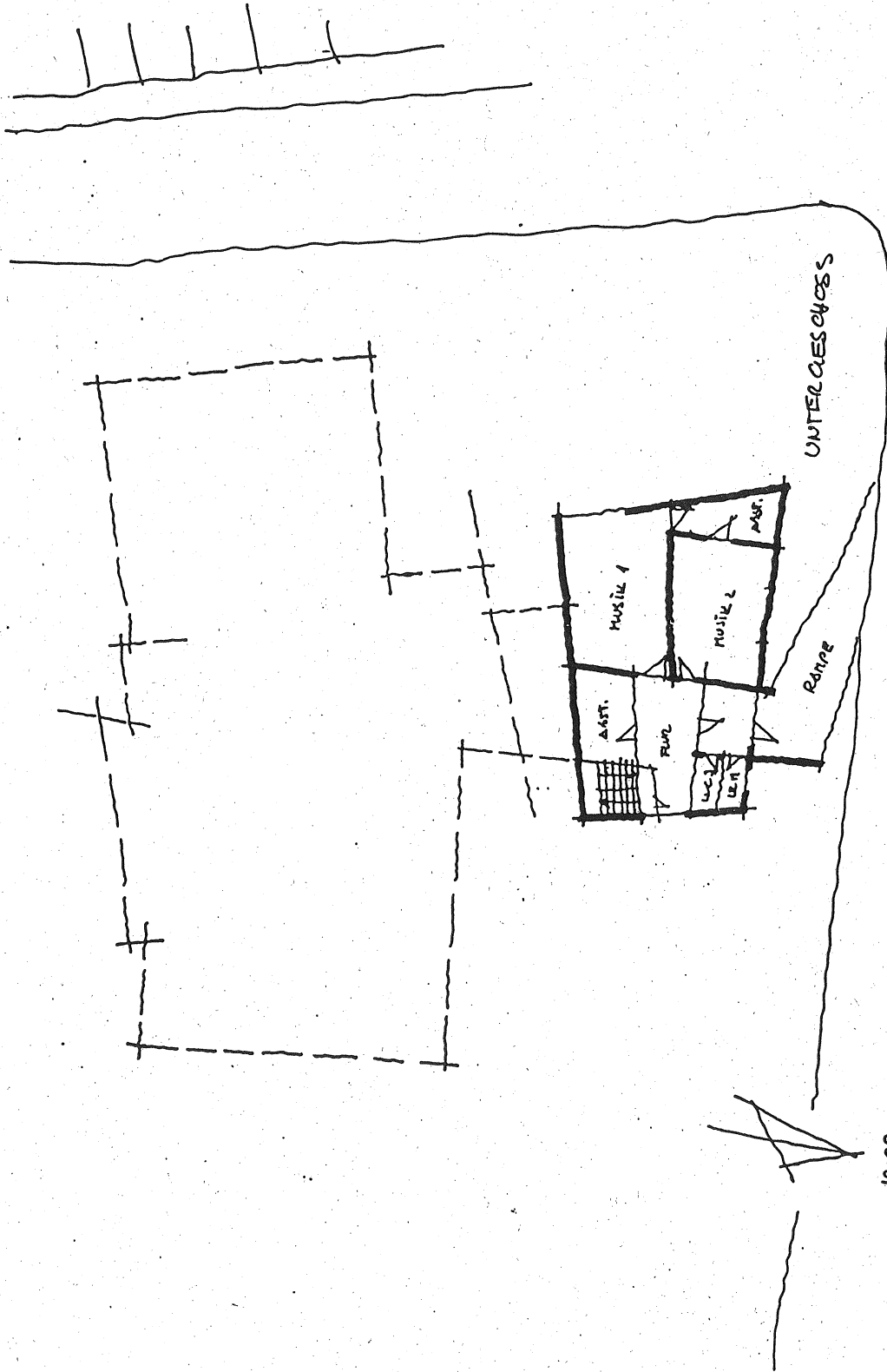


KINDERGARTENSITTE UND JUGENDSEITE  
DIE FRAU-HEIDEN-STR.  
BERGISCHE GLADBACH  
VORENTWURF 04/2000 1:200

ARCHITECTEN DIPL. ING. AKNW  
KLAUS U. HELMUT SELBACH  
MAX - BRUCH - STRASSE 26  
51465 BERGISCHE GLADBACH  
TELEFON 0 22 02 / 04 01 87 • TELEFAX 0 22 02 / 04 01 88

**Anlage**

von DIN A 3 auf DIN A 4 verkleinert



KINDERGARTENS UND JUCENDO BELEICH  
DRK FRAISE - HEIDEN-STR  
BERGISCHE ALDOBACH  
VON WERKURF 04/2000 1:200

**A** ARCHITECTEN DIPL. ING. AKNW  
KLAUS U. HELMUT SELBACH  
MAX - BRUCH - STRASSE 26  
51465 BERGISCHE GLADBACH  
TELEFON 0 22 02 / 94 01 67 • TELEFAX 0 22 02 / 94 01 68